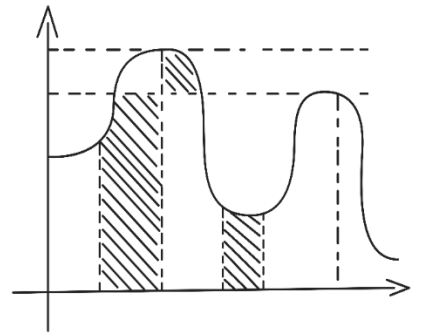
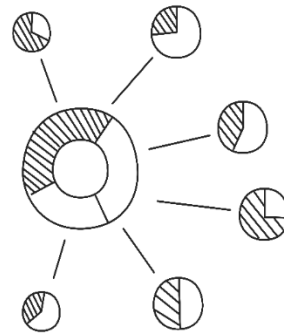
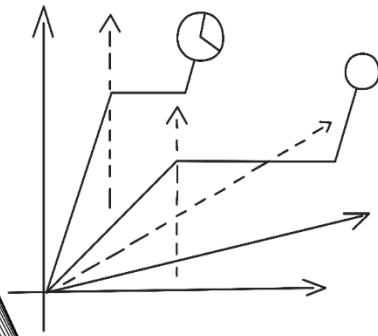




**SELÇUK
ÜNİVERSİTESİ**

**2024
YILI
PERFORMANS
PROGRAMI**

STRATEJİ GELİŞTİRME DAİRE BAŞKANLIĞI



İÇİNDEKİLER

1	ÜST YÖNETİCİ SUNUŞU	1
2	GENEL BİLGİLER	3
3	TEŞKİLAT YAPISI	5
4	FİZİKSEL KAYNAKLAR	6
5	PERFORMANS BİLGİLERİ	16
6	AMAÇ ve HEDELER	16
7	İDARE PERFORMANS BİLGİSİ	19
8	İDARENİN TOPLAM KAYNAK İHTİYACI	39

ÜST YÖNETİCİNİN SUNUŞU



Selçuk Üniversitesi tarihi birikimi ve yerleşik kurumsal kimliğiyle Türkiye'nin önde gelen yükseköğretim kurumlarından biridir. Bu bilinç ve özgüvenle hareket eden üniversitemiz kurulduğu günden bu yana; bireysel, toplumsal ve evrensel değerleri ve bunların gelişimini önceleyen, sosyal ve toplumsal sorumluluk bilincine erişmiş ve bunları yaygınlaştırmayı amaçlayan, yaşam boyu öğrenme ilkesini düstur edinmiş ve bu çerçevede öğrenmeye olan merakını asla dindirmeyen, etik değerlere bağlı, tarihi ve kültürel aidiyeti gelişmiş, her alanda yerliliği ve milliliği yücelten ve bu kapsamda ülkemizin 2024-2071 vizyonlarına odaklanmış olarak coğrafi sorumluluklarının farkında olan nitelikli bireylerin yetiştirilmesini amaçlamıştır, amaçlamaktadır. Günümüzde bilgi teknoloji alanında yaşanan gelişmelerin hızı ve kapsamı düşünüldüğünde yetiştirilen ve yetiştirilmesi amaçlanan bu birey profiline sorgulayıcılığı, yenilikçiliği, rekabetçiliği ve özgüvenli olmayı da eklemek gerekmektedir. Bu kapsamda üniversitemiz kamu-üniversite-sanayi işbirliğini geliştirmeyi amaçlayarak, çok yönlü eğitimi esas alarak ve multidisipliner-transdisipliner bir araştırma ajandasını gündeminde tutarak uluslararası alanda tercih edilen bilim-teknoloji merkezi olma yolundaki çalışmalarını sürdürmektedir. Bahsi geçen bu amaçlara ulaşmak ve bu amaçlara giden yoldaki çalışmalarını değerlendirmek için üniversitemizin mali yönetimi her zamankinden daha önemli bir konu haline gelmiştir. Çünkü performans esaslı bütçeleme üniversitelere tahsis edilen kamu

kaynaklarının daha etkin, verimli ve ekonomik kullanılmasını sağladığı gibi üniversitelerin amaç ve hedeflerine ulaşım ulaşılmadıklarının tespitini de nihayetinde ortaya koyduğu raporla mümkün kılmaktadır. Bu minvalde tüm bu noktaları gözeterek ve her aşamasında görüş, eleştiri ve önerileri önemseyerek hazırlanan Selçuk Üniversitesi 2024 Performans Programı; eğitim-öğretim kalitesini arttırmak, katma değeri yüksek AR-GE çalışmaları yürütmek, hizmet verdiği alanlarda kalitesini arttırmak, müteşebbisliği teşvik etmek, yukarıda belirtilen profile sahip bireylerin yetiştirilmesini sağlamak/sağlamaya devam etmek, uluslararası anlaşmayı ve akreditasyonu arttırmak amacıyla hazırlanmıştır. Bu kapsamda üniversitemizin 2024 performans programında hâlihazırda makam araçlarını üniversitenin genel hizmet işlerine tahsis ederek yapmış olduğumuz gibi kamu kaynaklarının bilimsel araştırmalara aktarılan payının artırılması, kamu-üniversite-sanayi işbirliğinin güçlendirilmesi, AR-GE faaliyetlerinin ve ülkemizin kendisine hedef olarak koyduğu alanlarda transdisipliner-multidisipliner araştırmaların artırılması öncelenmiştir. Bu vesile ile programın hazırlanmasında emeği geçen tüm personelimize teşekkür ediyor ve Programın ülkemiz, şehrimiz ve tüm paydaşlarımız için hayırlı olmasını diliyorum. Tüm bu noktalardan hareketle; Selçuk Üniversitesi 2024 Yılı Performans Programı'nı tüm kamuoyunun, ilgili kurum ve kuruluşların bilgisine sunarım.

Prof. Dr. Metin AKSOY

Rektör

GENEL BİLGİLER

A-YETKİ, GÖREV VE SORUMLULUKLAR

Anayasamızın 130 uncu maddesinde yükseköğretim kurumları, “Çağdaş eğitim-öğretim esaslarına dayanan bir düzen içinde milletin ve ülkenin ihtiyaçlarına uygun insan gücü yetiştirmek amacı ile ortaöğretime dayalı çeşitli düzeylerde eğitim-öğretim, bilimsel araştırma, yayın ve danışmanlık yapmak, ülkeye ve insanlığa hizmet etmek üzere çeşitli birimlerden oluşan kamu tüzel kişiliğine ve bilimsel özerkliğe sahip üniversitelerdir.

2547 sayılı Kanununun 12. maddesinde Yükseköğretim Kurumlarının görevleri şu şekilde sıralanmıştır;

Çağdaş uygarlık ve eğitim- öğretim esaslarına dayanan bir düzen içinde, toplumun ihtiyaçları ve kalkınma planları ilke ve hedeflerine uygun ve ortaöğretime dayalı çeşitli düzeylerde eğitim-öğretim, bilimsel araştırma, yayım ve danışmanlık yapmak,

Kendi ihtisas gücü ve maddi kaynaklarını rasyonel, verimli ve ekonomik şekilde kullanarak, milli eğitim politikası ve kalkınma planları ilke ve hedefleri ile Yükseköğretim Kurulu tarafından yapılan plan ve programlar doğrultusunda, ülkenin ihtiyacı olan dallarda ve sayıda insan gücü yetiştirmek,

Türk toplumunun yaşam düzeyini yükseltici ve kamuoyunu aydınlatıcı bilim verilerini söz, yazı ve diğer araçlarla yaymak,

Örgün, yaygın, sürekli ve açık eğitim yoluyla toplumun özellikle sanayileşme ve tarımda modernleşme alanlarında eğitilmesini sağlamak,

Ülkenin bilimsel, kültürel, sosyal ve ekonomik yönlerden ilerlemesini ve gelişmesini ilgilendiren sorunlarını, diğer kuruluşlarla işbirliği yaparak, kamu kuruluşlarına önerilerde bulunmak suretiyle öğretim ve araştırma konusu yapmak, sonuçlarını toplumun yararına sunmak ve kamu kuruluşlarınca istenecek inceleme ve araştırmaları sonuçlandırarak düşüncelerini ve önerilerini bildirmek,

Eğitim-öğretim ve seferberliği içinde, örgün, yaygın, sürekli ve açık eğitim hizmetini üstlenen kurumlara katkıda bulunacak önlemleri almak,

Yörelereindeki tarım ve sanayinin gelişmesine ve ihtiyaçlarına uygun meslek elemanlarının yetişmesine ve bilgilerinin gelişmesine katkıda bulunmak, sanayi, tarım ve sağlık hizmetleri ile diğer hizmetlerde modernleşmeyi, üretimde artışı sağlayacak çalışma ve programlar yapmak, uygulamak ve yapılanlara katılmak, bununla ilgili kurumlarla işbirliği yapmak ve çevre sorunlarına çözüm getirici önerilerde bulunmak,

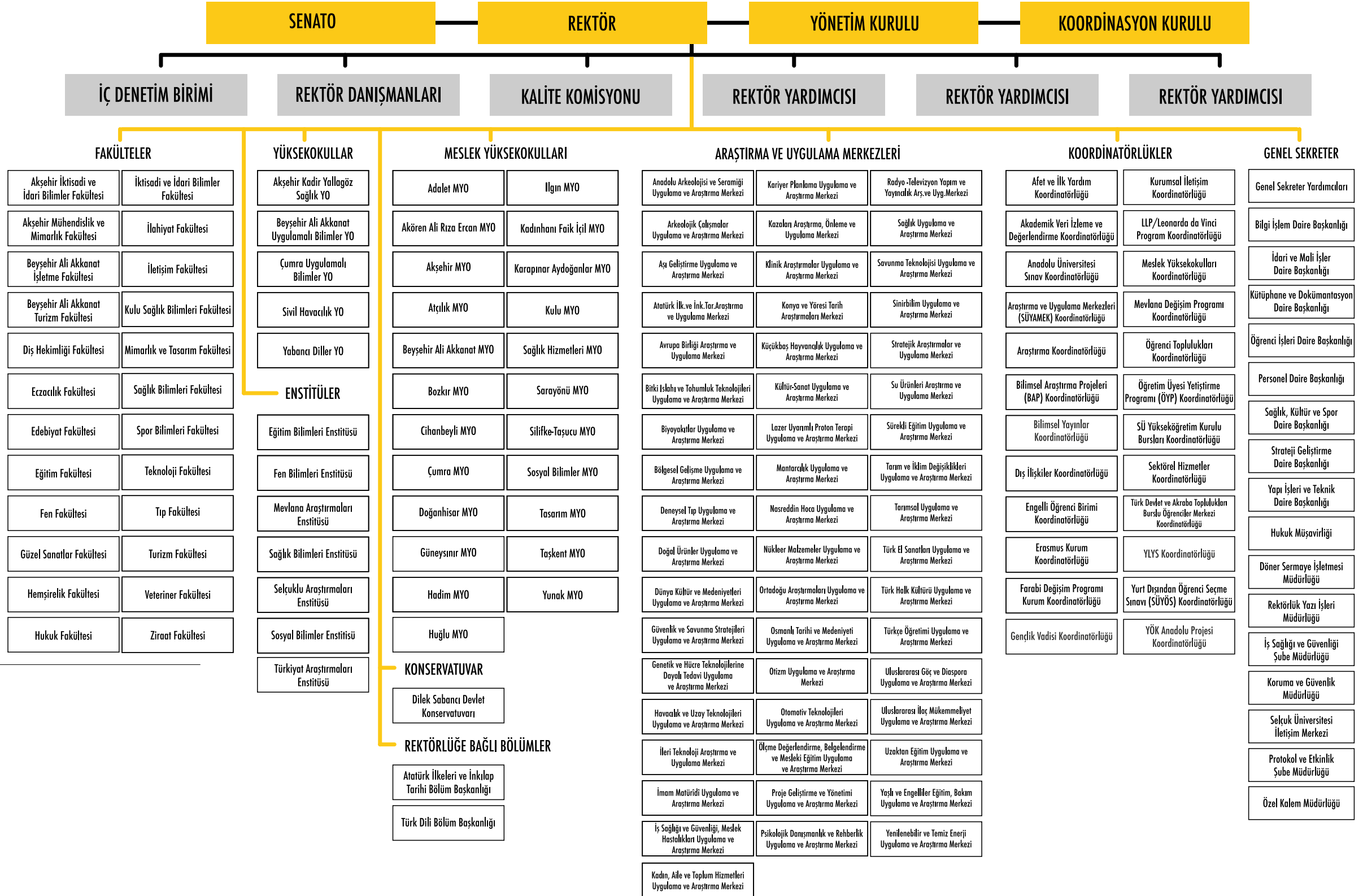
Eğitim teknolojisini üretmek, geliştirmek, kullanmak, yaygınlaştırmak,

Yörelereindeki tarım ve sanayinin gelişmesine ve ihtiyaçlarına uygun meslek elemanlarının yetişmesine ve bilgilerinin gelişmesine katkıda bulunmak, sanayi, tarım ve sağlık hizmetleri ile diğer hizmetlerde modernleşmeyi, üretimde artışı sağlayacak çalışma ve programlar yapmak, uygulamak ve yapılanlara katılmak, bununla ilgili kurumlarla işbirliği yapmak ve çevre sorunlarına çözüm getirici önerilerde bulunmak,

Eğitim teknolojisini üretmek, geliştirmek, kullanmak, yaygınlaştırmak,

Yükseköğretimin uygulamalı yapılmasına ait eğitim-öğretim esaslarını geliştirmek, döner sermaye işletmelerini kurmak, verimli çalıştırmak ve bu faaliyetlerin geliştirilmesine ilişkin gerekli düzenlemeleri yapmaktır.

Üniversitemiz de bir yükseköğretim kurumu olarak bu görevleri yerine getirmek için 11 Nisan 1975 tarihinde 1873 Sayılı Kanunla kurulmuştur.



1.1. Fiziki Alanların Hizmet Türlerine Göre Dağılımı

Hizmet Alanı	Merkez Yerleşke	Merkez Dışı Yerleşke	Genel Toplam (m2)
Eğitim/Derslik	149.677	69.036	218.713
Eğitim/Laboratuvar	185.946	22.190	208.136
İdari	154.653	19.405	174.058
Barınma	50.840	4.500	55.340
Beslenme	44.298	8.050	52.348
Kültür	22.822	0	22.822
Spor	55.760	27.572	83.332
İdari Sirkülasyon	88.740	1.850	90.590
Genel Toplam	752.736	152.603	905.339

BİRİM ADI	İDARİ BİNALAR	EĞİTİM DERSLİKLER	EĞİTİM LABARATUVAR	BESLENME KANTİN	BARINMA LOJMAN YURTLAR	KÜLTÜR	İDARİ SİRKÜLASYON	AÇIK SPOR	KAPALI SPOR	GENEL TOPLAM
Selçuklu Tıp Fakültesi Hastanesi	22.750		64.900	2.850			26.500			117.000
Selçuklu Tıp Fakültesi	1.570	3.950	4.880	750			1.850			13.000
MERKEZİ DERSLİK		12.200								12.200
Edebiyat Fakültesi	4.110	14.070	2.740	1000			5480			27.400
Fen Fakültesi	6.500	5.800	8.700	5000			6500			32.500
Müh.Fakültesi (KTÜN tahsis)	9.970	19.080	15.200				8150			52.400
İkt.İd.Bil.Fakültesi	2.650	8.440	2110	800			3300			17.300
İkt.İd.Bil.Fakültesi Yeni Bina (2019)		17.500								17.500
Hayvan Hastanesi			10.000							10.000
Hukuk Fakültesi	1.480	5.230	140	550			1850			9.250
İletişim Fakültesi	700	2.050	520	250			880			4.400
Radyo ve TV Binası	1.935									1.935
Veteriner Fakültesi	5.250	5.200	7.780	470			4700			23.400
Veteriner Fakültesi Çiftlik	4.025									4.025
Veteriner Fak. Süt Sığırcılığı Ahır	1.137									1.137
Ziraat Fakültesi	4.450	7.640	5.094	550			4480			22.214
Ziraat Fakültesi Uygulama Çiftliği			4.606							4.606
Ziraat Fakültesi Çiftlik ve Hangar			1.500							1.500
Ziraat Fakültesi Eğitim Binası			230							230
Ziraat Fak.Gıda Üretim Tesisi			570							570
Ziraat Fak.Tarla Bitkileri Eğitim binası ve depo		216								216
Teknik Eğitim Fakültesi (Teknoloji Fakültesi)	1.000	1.825	1.825	350			1250			6.250
Diş Hekimliği Fakültesi	1.120	1250	4.880	220			1870			9.340
Mesleki Eğitim Fakültesi (Sanat ve Tasarım Fakültesi)	3.120	3.640	3.653				2600			13.013
Mesleki Eğitim Fak. Atelyesi (Sanat ve Tasarım Fak.)			1.622							1.622

Mimarlık Fakültesi (Sivil Havacılık Yüksekokulu)	550	1.250	840	570			660			3.870
Güzel Sanatlar Fakültesi	1.750	3.130	5.750	570			2.800			14.000
Dilek Sabancı Devlet Konservatuarı	1.420	2.560	5.220	250			2.350			11.800
YADAM	1.390	5.930	3.930	350			2.400			14.000
TÖMER BİNASI	400	1.350		250			500			2.500
Spor Bilimleri Fakültesi	2.000	2.500	3.000	500			2.000			10.000
Adalet Y.O.	960	4.080	1.021	350			1.600			8.011
Sosyal Bilimler M.Y.O.	990	2.980	740	250			1.240			6.200
Turizm Fakültesi	1.280	3.450	870	800			1.600			8.000
Teknik Bilimler M.Y.O. (KTÜN tahsis)	1.890	2.780	4.160	650			2.370			11.850
Sağlık Bilimleri Fakültesi	740	1.340	1.330	270			920			4.600
Bilgisayar Merkezi (BİLMER)			5.700							5.700
Ar-Ge Merkezi			4.600							4.600
Ar-Ge İleri Tek.Arş.Merkezi İLTEK			3.700							3.700
Deneysel Hayvancılık Merkezi			3.800							3.800
Müze						8.870				8.870
Süleyman Demirel Kül.Mrk.						6.300				6.300
Kütüphane Binası						7.652				7.652
Merkezi Kafeterya (Alaeddin Keykubad Köşkü)				10.000						10.000
Kafeterya (Merkez)				8.200						8.200
Merkezi Kafeterya 2018 (Süleyman Şah Sos.Tes)				4.500						4.500
Yurt kafeteryası				1.678						1.678
Spor Tes.Kafeteryası				850						850
Ayıdığı Kantini (Kampüs)				750						750
Kantin (Kampüs)(Fen)				570						570
Döner sermaye Binası	1.330									1.330
Enstitüler Binası	8.150									8.150
KAMPÜS YENİ REKTÖRLÜK BİNASI (2017)	13.000									13.000

Sağlık Kültür ve Spor Daire Başkanlığı	2.445									2.445
Lojman (Kampüs)					12.000					12.000
Misafirhane (Kampüs)(uyg.oteli)					2.000					2.000
Rektör Konutu					340					340
Sağlık Bilimleri Meslek Yüksekokulu	280	560	565	150			890			2.445
Tartan Pist 8 Kulvarlı								4.360		4.360
Çim Futbol Sahası (Kampüs)								14.540		14.540
5 Ad Halı Saha								6.000		6.000
5 Ad Basketbol ve Teniskort								7.500		7.500
Kapalı Manej									1.110	1.110
Tribün (Kapalı)									4.000	4.000
Kapalı Spor Salonu									7.000	7.000
75. Yıl Kapalı Spor Salonu									1.450	1.450
Olimpik Yüzme Havuzu									9.800	9.800
YURTLAR (6 BLOK)					32.000					32.000
ERASMUS YURT BİNASI					4.500					4.500
Gökkuşuğu AVM	15.600									15.600
Süsem	570									570
Cami	7.200									7.200
Cami 2 (Yeni)	2.500									2.500
Hobi bahçeleri mescit	205									205
GES İdari Bina (2018)	800									800
Hangar 4 ad (2017-2018)	2000									2.000
Esmar (Depo)	7000									7.000
Ağaçlandırma Binası	600									600
Ağaçlandırma Binası Hangarı	400									400
Matbaa (Kampüs)	1500									1.500
Marangozhane (Kampüs)	1500									1.500
Süs Eşyaları Atelyesi	400									400
Su Deposu	1330									1330
Isı Merkezi	2672									2.672

Anaokulu (Kreş)		1500								1.500
İlköğretim Okulu (3 Blk+ Spor Sal.)		7.980								7.980
MERKEZ YERLEŞKE TOPLAM	154.633	149.677	185.946	44.298	50.840	22.822	88.740	32.400	23.360	752.736

BİRİM ADI	İDARİ BİNALAR	EĞİTİM DERSLİKLER	EĞİTİM LABARATUVAR	BESLENME KANTİN	BARINMA LOJMAN YURTLAR	KÜLTÜR	İDARİ SİRKÜLASYON	AÇIK SPOR	KAPALI SPOR	GENEL TOPLAM
Akören M.Y.O.	700	2.500	1.300	500						
Akşehir Sağlık Hizmetleri Yüksekokulu	650	1.960	1.840	350			1.200			6.000
Akşehir İ.İ.B.F (2015)		5.800								5.800
Akşehir Müh. Mim. Fakültesi		7.600								7.600
Beyşehir M.Y.O.	700	2.000	650	500			650			4.500
Beyşehir Ali Akkanat Turizm Fakültesi		6.500								6.500
Beyşehir Ali Akkanat Turizm Fak. Konukevi (Uyg.Oteli)					4.500					4.500
Beyşehir Ali Akkanat İşletme Fakültesi	1.000	6.000								7.000
Çumra M.Y.O.	700	1.500	1.400	500						4.100
Çumra Apa Tesisi	1.550									1.550
İlgin M.Y.O.	700	2.000	1.300	500						4.500
İlgin sağlık Blm. Yüksekokulu	4.245									4.245
Kadınhanı M.Y.O.	700	1.000	1.300	500						3.500

Kadınhanı M.Y.O. Ek Derslik Binası		1.700							1.700
Kadınhanı M.Y.O. Derslik Binası		1.675							1.675
Sarayönü M.Y.O.	700	1.000	1.300	500					3.500
Cihanbeyli M.Y.O.	700	1.000	1.300	500					3.500
Akşehir M.Y.O.	700	2.000	1.300	400					4.400
Ziraat Fak. Sarıcalar Çiftlik	560								560
Bozkır M.Y.O.	700	2.000	1.300	400					4.400
Kulu M.Y.O	700	2.000	1.300	400					4.400
Huğlu M.Y.O.	700	1.969	1.300	500					4.400
Hadim M.Y.O.	700	2.000	1.300	400					4.400
Taşucu M.Y.O.	700	2.000	1.300	500					4.500
Güneysınır M.Y.O.	700	1.000	1.300	500					3.500
Doğanhisar M.Y.O.	700	1.000	1.300	500					3.500
Doğanhisar MYO Ek bina		1.332							1.332
Karapınar M.Y.O.	700	2.000	1.300	500					4.500
Karapınar MYO ek bina		6.000							6.000
Yunak M.Y.O.		3.700							3.700
Seydişehir Alpaka Tesisi	200								200

Taşkent M.Y.O								6.000		6.000
Hadim M.Y.O. Spor Salonu									1.248	1.248
Bozkır M.Y.O. Spor Salonu									1.248	1.248
Beyşehir M.Y.O. Spor Salonu									1.248	1.248
Akören M.Y.O. Spor Salonu									1.248	1.248
Kadınhanı MYO Halı Saha								1.200		1.200
Hadim MYO Halı Saha								1.200		1.200
Hadim MYO Basketbol ve Voleybol Sahası								600		600
Çumra MYO Açık Spor Tesisi								500		500
Taşucu MYO Açık Spor Tesisi								540		540
Akören MYO Açık Spor Tesisi								1.200		1.200
Huğlu MYO Halı Saha								1.200		1.200
Huğlu MYO Açık Spor Tesisi								600		600
Cihanbeyli MYO Halı Saha								1.200		1.200
Sarayönü MYO Halı Saha								1.200		1.200
Karapınar M.Y.O. Sentetik Çim Saha (2015)								720		720
Yunak MYO Basketbol Sahası (2017)								420		420

Akşehir M.Y.O. Sentetik Çim Saha								1.200		1.200
Ilgın M.Y.O. Sentetik Çim Saha(2007 Sonu)								1.200		1.200
Doğanhisar M.Y.O. Sentetik Çim Saha (2007 Sonu)								1.200		1.200
Kulu M.Y.O. Sentetik Çim Saha (2007 Sonu)								1.200		1.200
Beyşehir MYO Sentetik Çim Saha (2008 Sonu)								1.200		1.200
MERKEZ DIŞI YERLEŞKE TOPLAM	19.405	69.036	22.190	8.050	4.500	0	1.850	22.580	4.992	152.603

1.2- Hastane Alanları

Birim	Sayı (Adet)	Alan (m ²)
Acil Servis	2	1.665
Yoğun Bakım	13	4.773
Ameliyathane	20	2.855
Klinik	27	20.558
Laboratuvar	5	2.770
Eczane	1	280
Radyoloji Alanı	1	2.012
Nükleer Tıp Alanı	1	913
Sterilizasyon Alanı	1	225
Mutfak	1 adet mutfak	860
	3 adet mutfak	1.515
Çamaşırhane	1	215
Teknik Servis	15	1.434
Hasta Odaları	290	6.766
Özel Oda Sayısı	116	1.775
Diğer Birim Alanları	142	80.684
Palyatif	18	700
Hastane Toplam Kapalı Alanı		130.000



SELÇUK ÜNİVERSİTESİ

19

75



SG

DB

I. PERFORMANS BİLGİLERİ

A – TEMEL POLİTİKA VE ÖNCELİKLER

Üniversitemiz 2022-2026 Stratejik Planının hazırlama sürecinde yapılan çalışmalar ışığında; paydaş görüşleri ve değerlendirmeleri ile kalite güvencesi süreçlerinin girdi ve çıktıları temelinde **Topluma ve İnsanlığa Sürekli Değer Katan Dünya Çapında Araştırma Üniversitesi** olma kriteri ile derlenerek temel politika ve önceliklerini şekillendirmiştir.

MİSYON

Toplumsal ve evrensel değerler ışığında yenilikçi, mükemmeliyetçi ve farkındalık yaratan eğitim-öğretim ve araştırma faaliyetleriyle ülkeye, insanlığa ve doğaya hizmet etmektir.

VİZYON

Topluma ve insanlığa sürekli değer katan dünya çapında bir araştırma üniversitesi olmaktır.

TEMEL DEĞERLER

- Bilimin evrenselliği ve akademik özgürlük
- Kurumsal özerklik
- Şeffaf, hesap verebilir, katılımcı ve paydaş işbirliğine dayalı bir yönetim
- Sürdürülebilir kalite yönetimi
- Öğrenci odaklılık
- Doğaya duyarlılık
- Farkındalık yaratan sosyal sorumluluk bilinci
- Etik değerlere bağlılık

Amaç ve Hedefler

A1- Eğitim-öğretim kalitesinde dijital çağa uygun ve uluslararası standartlarda iyileştirmeler yapmak

H1.1- Lisansüstü öğrenci oranını ve öncelikli alan lisansüstü program sayısını artırmak

H1.2- Eğitim-öğretimin uluslararası nicelik ve niteliğini artırmak

H1.3- Öğrenen merkezli eğitimi ve akreditasyonu yaygınlaştırmak

H1.4- Dijital dönüşüm ve uzaktan eğitim faaliyetlerini yaygınlaştırmak

A2- Yüksek nitelikli, yenilikçi ve toplumsal ve uluslararası katkılar sunan araştırma faaliyetleri geliştirmek

H2.1- Yüksek nitelikli yayın ve atıfların sayısını artırmak

H2.2- Öncelikli araştırma alanlarına yönelik çalışmaların nicel ve nitel açıdan gelişimini sağlamak

H2.3- Disiplinler arası ve uluslararası ortak çalışmaların sayısını artırmak

H2.4- Araştırma altyapısının nicelik ve niteliğini artırmak

H2.5- Üniversite-sektör-kamu iş birliğine dayalı araştırma geliştirme ve girişimcilik faaliyetlerini yaygınlaştırmak ve projeleri toplumsal ve ekonomik katkı ürünlerine dönüştürmek

A3- Sürdürülebilir ve sosyal sorumluluk bilinci ile toplumsal hizmet faaliyetlerini artırmak

H3.1- Ömür boyu eğitim faaliyetlerini çeşitlendirmek

H3.2- Mezunlarla ilişkileri kariyer gelişimi faaliyetleri ile entegreli olarak geliştirmek

H3.3- Öğrencilere ve topluma yönelik sosyal, kültürel ve sportif alanlarda sunulan hizmetlerin kapasitesini ve kalitesini artırmak

H3.4- Sosyal sorumluluk ve farkındalık faaliyetleri ile topluma yönelik hizmetlerin kapasitelerini artırmak ve kalitelerini iyileştirmek

A4- Tüm süreçlerinde paydaş etkileşimli, katılımcı, kalite odaklı ve dijital dönüşüm entegreli yönetim anlayışını yerleştirmek

H4.1- Kütüphanenin alt yapı ve kaynak kapasitesini artırarak dijital dönüşüm ve hizmet kalitesi açısından geliştirmek

H4.2- Eğitim-öğretim, araştırma ve yönetim alanlarının fiziki altyapısını ve teknolojik donanımını geliştirmek

H4.3- Paydaş ilişkileri ve kalite yönetimi temelli kurumsal gelişimi artırmak

H4.4- Yazılım/otomasyon sistemlerini sürekli iyileştirmelerle entegre bir yönetim sistemini oluşturma

ALT PROGRAM HEDEFLERİ VE STRATEJİK PLAN İLİŞKİSİ

Kurum: SELÇUK ÜNİVERSİTESİ

Yıl: 2024

PROGRAM ADI	ALT PROGRAM ADI	ALT PROGRAM HEDEFLERİ	İLİŞKİLİ OLDUĞU STRATEJİK AMAÇ
ARAŞTIRMA, GELİŞTİRME VE YENİLİK	ARAŞTIRMA ALTYAPILARI	Ülkemizin bilgi birikiminin artırılmasına ve teknolojik gelişimine katkıda bulunmak üzere yükseköğretim kurumlarında araştırma altyapılarının kurulması ve kapasitelerinin güçlendirilmesi	Yüksek nitelikli, yenilikçi ve toplumsal ve uluslararası katkılar sunan araştırma faaliyetleri geliştirmek
	YÜKSEKÖĞRETİMDE BİLİMSEL ARAŞTIRMA VE GELİŞTİRME	Yükseköğretim kurumlarında inovasyon amaçlı bilimsel çalışmaların artırılması	Yüksek nitelikli, yenilikçi ve toplumsal ve uluslararası katkılar sunan araştırma faaliyetleri geliştirmek
HAYAT BOYU ÖĞRENME	YÜKSEKÖĞRETİM KURUMLARI SÜREKLİ EĞİTİM FAALİYETLERİ	Toplumun tüm kesimlerine ihtiyaç duyduğu alanlarda eğitimler verilmesi, kamu kurum ve kuruluşları, özel sektör ve uluslararası kuruluşlarla işbirliğinin gelişmesine katkıda bulunulması	Sürdürülebilir ve sosyal sorumluluk bilinci ile toplumsal hizmet faaliyetlerini artırmak
TEDAVİ EDİCİ SAĞLIK	TEDAVİ HİZMETLERİ	Tedavi edici sağlık hizmetinin erişilebilir ve etkili olarak sunulmasının sağlanması	
YÜKSEKÖĞRETİM	ÖĞRETİM ELEMANLARINA SAĞLANAN BURS VE DESTEKLER	Alanında yetkin, araştırmacı, bilgi üreten ve aktaran akademisyenler yetiştirilmesi	Eğitim-öğretim kalitesinde dijital çağa uygun ve uluslararası standartlarda iyileştirmeler yapmak Yüksek nitelikli, yenilikçi ve toplumsal ve uluslararası katkılar sunan araştırma faaliyetleri geliştirmek
	ÖN LİSANS EĞİTİMİ, LİSANS EĞİTİMİ VE LİSANSÜSTÜ EĞİTİM	Mesleki yeterlilik sahibi ve gelişime açık mezunlar yetiştirilmesi	Eğitim-öğretim kalitesinde dijital çağa uygun ve uluslararası standartlarda iyileştirmeler yapmak
	YÜKSEKÖĞRETİMDE ÖĞRENCİ YAŞAMI	Yükseköğretim öğrencilerine sunulan beslenme ve barınma hizmetlerinin kalitesinin artırılması; öğrencilerin kişisel ve sosyal gelişimi desteklenerek yaşam kalitesinin yükseltilmesi	

SELÇUK ÜNİVERSİTESİ PERFORMANS BİLGİSİ

Bütçe Yılı: 2024
Program Adı: ARAŞTIRMA, GELİŞTİRME VE YENİLİK

Alt Program Adı: YÜKSEKÖĞRETİMDE BİLİMSEL ARAŞTIRMA VE GELİŞTİRME
Gerekçe ve Açıklamalar

Bu alt program kapsamında, İdare tarafından ulusal ve uluslararası boyutta nitelikli araştırma ve geliştirme hizmetleri ile araştırmacı insan kaynağının bilgi, beceri ve yetkinliğinin geliştirilmesi ve iyileştirilmesine yönelik faaliyetler yürütülmektedir.

Alt Program Hedefi:

Yükseköğretim kurumlarında inovasyon amaçlı bilimsel çalışmaların artırılması

Performans Göstergeleri

Performans Göstergesi	Ölçü Birimi	2022	2023 Planlanan	2023 YS Gerç. Tahmini	2024 Hedef	2025 Tahmin	2026 Tahmin
1- Ar-ge'ye harcanan bütçenin toplam bütçeye oranı	Oran	2,46	4	2,75	3	3,5	4

Göstergeye İlişkin Açıklama:

Hesaplama Yöntemi: -

Verinin Kaynağı:

Sorumlu İdare:

Performans Göstergesi	Ölçü Birimi	2022	2023 Planlanan	2023 YS Gerç. Tahmini	2024 Hedef	2025 Tahmin	2026 Tahmin
2- Ar-ge sonucu ortaya çıkan ürünlere ilişkin alınan patent sayısı	Sayı	5	8	4	5	6	7

Göstergeye İlişkin Açıklama:

Hesaplama Yöntemi: -

Verinin Kaynağı:

Sorumlu İdare:

Performans Göstergesi	Ölçü Birimi	2022	2023 Planlanan	2023 YS Gerç. Tahmini	2024 Hedef	2025 Tahmin	2026 Tahmin
3- Ar-ge sonucu ticarileştirilen ürün sayısı	Sayı	3	20	4	5	6	7

Göstergeye İlişkin Açıklama:

Hesaplama Yöntemi: -

Verinin Kaynağı:

Sorumlu İdare:

Performans Göstergesi	Ölçü Birimi	2022	2023 Planlanan	2023 YS Gerç. Tahmini	2024 Hedef	2025 Tahmin	2026 Tahmin
4- Araştırma merkezleri gelir miktarı	TL	7.486.979	6.000.000	6.500.000	6.750.000	7.000.000	7.250.000

Göstergeye İlişkin Açıklama:

Hesaplama Yöntemi: -

Verinin Kaynağı:

Sorumlu İdare:

Performans Göstergesi	Ölçü Birimi	2022	2023 Planlanan	2023 YS Gerç. Tahmini	2024 Hedef	2025 Tahmin	2026 Tahmin
5- Araştırma merkezlerinin sanayi ile yaptığı proje sayısı	Sayı	2	5	5	6	7	8

Göstergeye İlişkin Açıklama:

Hesaplama Yöntemi: -

Verinin Kaynağı:

Sorumlu İdare:

Performans Göstergesi	Ölçü Birimi	2022	2023 Planlanan	2023 YS Gerç. Tahmini	2024 Hedef	2025 Tahmin	2026 Tahmin
6- BAP kapsamında desteklenen araştırma projeleri sayısı	Sayı	812	520	850	900	950	1.000

Göstergeye İlişkin Açıklama:

Hesaplama Yöntemi: -

Verinin Kaynağı:

Sorumlu İdare:

Performans Göstergesi	Ölçü Birimi	2022	2023 Planlanan	2023 YS Gerç. Tahmini	2024 Hedef	2025 Tahmin	2026 Tahmin
7- Öğretim elemanı başına düşen ar-ge proje sayısı	Sayı	0,39	0,22	0,22	0,23	0,25	0,26

Göstergeye İlişkin Açıklama:

Hesaplama Yöntemi: -

Verinin Kaynağı:

Sorumlu İdare:

Performans Göstergesi	Ölçü Birimi	2022	2023 Planlanan	2023 YS Gerç. Tahmini	2024 Hedef	2025 Tahmin	2026 Tahmin
8- Patent, faydalı model ve endüstriyel tasarım başvuru sayısı	Sayı	12	15	10	11	12	15

Göstergeye İlişkin Açıklama:

Hesaplama Yöntemi: -

Verinin Kaynağı:

Sorumlu İdare:

Performans Göstergesi	Ölçü Birimi	2022	2023 Planlanan	2023 YS Gerç. Tahmini	2024 Hedef	2025 Tahmin	2026 Tahmin
9- Ulusal ve uluslararası kuruluşlar tarafından desteklenen ar-ge projesi sayısı	Sayı	53	22	45	50	55	60

Göstergeye İlişkin Açıklama:**Hesaplama Yöntemi:** -**Verinin Kaynağı:****Sorumlu İdare:**

Performans Göstergesi	Ölçü Birimi	2022	2023 Planlanan	2023 YS Gerç. Tahmini	2024 Hedef	2025 Tahmin	2026 Tahmin
10- Uluslararası endekslerde yer alan bilimsel yayın sayısı	Sayı	1.144	1.260	1.270	1.275	1.280	1.300

Göstergeye İlişkin Açıklama:**Hesaplama Yöntemi:** -**Verinin Kaynağı:****Sorumlu İdare:****Alt Program Kapsamında Yürütülecek Faaliyet Maliyetleri**

Faaliyetler	2023 Bütçe	2023 Harcama Haziran	2024 Bütçe	2025 Tahmin	2026 Tahmin
Yükseköğretim Kurumlarının Bilimsel Araştırma Projeleri	34.903.000	25.359.000	62.758.000	77.253.000	87.592.000
Bütçe İçi	34.903.000	25.359.000	62.758.000	77.253.000	87.592.000
Bütçe Dışı	0	0	0	0	0
T O P L A M	34.903.000	25.359.000	62.758.000	77.253.000	87.592.000
Bütçe İçi	34.903.000	25.359.000	62.758.000	77.253.000	87.592.000
Bütçe Dışı	0	0	0	0	0

Faaliyetlere İlişkin Açıklamalar:**Yükseköğretim Kurumlarının Bilimsel Araştırma Projeleri**

Bilimsel araştırma projelerine ilişkin giderler bu faaliyet altında izlenecektir.

Alt Program Adı: ARAŞTIRMA ALTYAPILARI

Gereççe ve Açıklamalar

Bu program, İdarenin bilimsel araştırma faaliyetlerinin etkin bir şekilde gerçekleştirilebilmesi için gerekli olan araştırma alt yapılarının kurulması, fiziki ve teknik donatılarının iyileştirilmesine ve araştırma kapasitesinin artırılmasına yönelik yürütülecek faaliyetleri kapsamaktadır.

Alt Program Hedefi:

Ülkemizin bilgi birikiminin artırılmasına ve teknolojik gelişimine katkıda bulunmak üzere yükseköğretim kurumlarında araştırma altyapılarının kurulması ve kapasitelerinin güçlendirilmesi

Performans Göstergeleri

Performans Göstergesi	Ölçü Birimi	2022	2023 Planlanan	2023 YS Gerç. Tahmini	2024 Hedef	2025 Tahmin	2026 Tahmin
1- Araştırma altyapısı projesi tamamlanma oranı	Oran	97	97	97	97	97	97

Göstergeye İlişkin Açıklama:

Hesaplama Yöntemi: -

Verinin Kaynağı:

Sorumlu İdare:

Alt Program Kapsamında Yürütülecek Faaliyet Maliyetleri

Faaliyetler	2023 Bütçe	2023 Harcama Haziran	2024 Bütçe	2025 Tahmin	2026 Tahmin
T O P L A M	0	0	0	0	0
Bütçe İçi	0	0	0	0	0
Bütçe Dışı	0	0	0	0	0

Faaliyetlere İlişkin Açıklamalar:

Yükseköğretim Kurumları Araştırma Altyapısı Kurulması ve Geliştirilmesi

Araştırma alt yapılarının iyileştirilmesi, kapasitesinin artırılmasına yönelik giderler bu faaliyet altında izlenecektir.

SELÇUK ÜNİVERSİTESİ PERFORMANS BİLGİSİ

Bütçe Yılı: 2024
Program Adı: HAYAT BOYU ÖĞRENME

Alt Program Adı: YÜKSEKÖĞRETİM KURUMLARI SÜREKLİ EĞİTİM FAALİYETLERİ
Gereke ve Açıklamalar

Bu alt program kapsamında, İdare tarafından toplumsal talepler doğrultusunda hayat boyu öğrenme kapsamında kişisel gelişim, mesleki gelişim vb. konularda eğitim programlarının planlanması ve uygulanmasına ilişkin hizmetler yürütülmektedir.

Alt Program Hedefi:

Toplumun tüm kesimlerine ihtiyaç duyduğu alanlarda eğitimler verilmesi, kamu kurum ve kuruluşları, özel sektör ve uluslararası kuruluşlarla işbirliğinin gelişmesine katkıda bulunulması

Performans Göstergeleri

Performans Göstergesi	Ölçü Birimi	2022	2023 Planlanan	2023 YS Gerç. Tahmini	2024 Hedef	2025 Tahmin	2026 Tahmin
1- Dezavantajlı gruplara yönelik sosyal entegrasyon ve kapsayıcılığa ilişkin yapılan faaliyet sayısı	Sayı	121	60	60	65	70	75

Göstergeye İlişkin Açıklama:
Hesaplama Yöntemi: -
Verinin Kaynağı:
Sorumlu İdare:

Performans Göstergesi	Ölçü Birimi	2022	2023 Planlanan	2023 YS Gerç. Tahmini	2024 Hedef	2025 Tahmin	2026 Tahmin
2- Eğitim programlarına başvuran kişi sayısı	Sayı	2.420	1.500	2.500	2.550	2.600	2.650

Göstergeye İlişkin Açıklama:
Hesaplama Yöntemi: -
Verinin Kaynağı:
Sorumlu İdare:

Performans Göstergesi	Ölçü Birimi	2022	2023 Planlanan	2023 YS Gerç. Tahmini	2024 Hedef	2025 Tahmin	2026 Tahmin
3- Mezunlara yönelik gerçekleştirilen faaliyet sayısı	Sayı	44	25	28	30	32	35

Göstergeye İlişkin Açıklama:
Hesaplama Yöntemi: -
Verinin Kaynağı:
Sorumlu İdare:

Performans Göstergesi	Ölçü Birimi	2022	2023 Planlanan	2023 YS Gerç. Tahmini	2024 Hedef	2025 Tahmin	2026 Tahmin
4- Sürekli Eğitim Merkezi (SEM) ve Dil Merkezi (DİLMER) tarafından mesleki eğitime yönelik verilen sertifika sayısı	Sayı	2.308	1.500	1.700	1.800	1.900	2.000

Göstergeye İlişkin Açıklama:**Hesaplama Yöntemi:** -**Verinin Kaynağı:****Sorumlu İdare:**

Performans Göstergesi	Ölçü Birimi	2022	2023 Planlanan	2023 YS Gerç. Tahmini	2024 Hedef	2025 Tahmin	2026 Tahmin
5- Tamamlanan sosyal sorumluluk projeleri sayısı	Sayı	149	70	70	80	85	90

Göstergeye İlişkin Açıklama:**Hesaplama Yöntemi:** -**Verinin Kaynağı:****Sorumlu İdare:**

Performans Göstergesi	Ölçü Birimi	2022	2023 Planlanan	2023 YS Gerç. Tahmini	2024 Hedef	2025 Tahmin	2026 Tahmin
6- Üniversitenin çevrecilik alanlarında aldığı ödül sayısı	Sayı	2	10	6	8	10	12

Göstergeye İlişkin Açıklama:**Hesaplama Yöntemi:** -**Verinin Kaynağı:****Sorumlu İdare:****Alt Program Kapsamında Yürütülecek Faaliyet Maliyetleri**

Faaliyetler	2023 Bütçe	2023 Harcama Haziran	2024 Bütçe	2025 Tahmin	2026 Tahmin
TOPLAM	0	0	0	0	0
Bütçe İçi	0	0	0	0	0
Bütçe Dışı	0	0	0	0	0

Faaliyetlere İlişkin Açıklamalar:

SELÇUK ÜNİVERSİTESİ PERFORMANS BİLGİSİ

Bütçe Yılı: 2024
Program Adı: TEDAVİ EDİCİ SAĞLIK

Alt Program Adı: TEDAVİ HİZMETLERİ

Gereke ve Açıklamalar

İdare tarafından bölgesel ve ulusal ihtiyaçlar doğrultusunda nitelikli ve etkin sağlık hizmetlerinin sunulmasına yönelik faaliyetler bu alt program kapsamında yürütülmektedir.

Alt Program Hedefi:

Tedavi edici sağlık hizmetinin erişilebilir ve etkili olarak sunulmasının sağlanması

Performans Göstergeleri

Performans Göstergesi	Ölçü Birimi	2022	2023 Planlanan	2023 YS Gerç. Tahmini	2024 Hedef	2025 Tahmin	2026 Tahmin
1- Ameliyat sayısı	Sayı	119.099	100	70.000	75.000	80.000	85.000

Göstergeye İlişkin Açıklama:

Hesaplama Yöntemi: -

Verinin Kaynağı:

Sorumlu İdare:

Performans Göstergesi	Ölçü Birimi	2022	2023 Planlanan	2023 YS Gerç. Tahmini	2024 Hedef	2025 Tahmin	2026 Tahmin
2- Üniversite hastaneleri nitelikli yatak oranı	Oran	18,5	25	22	23	24	25

Göstergeye İlişkin Açıklama:

Hesaplama Yöntemi: -

Verinin Kaynağı:

Sorumlu İdare:

Performans Göstergesi	Ölçü Birimi	2022	2023 Planlanan	2023 YS Gerç. Tahmini	2024 Hedef	2025 Tahmin	2026 Tahmin
3- Üniversite hastaneleri yatak doluluk oranı	Oran	67,02	67	68	69	70	71

Göstergeye İlişkin Açıklama:

Hesaplama Yöntemi: -

Verinin Kaynağı:

Sorumlu İdare:

Performans Göstergesi	Ölçü Birimi	2022	2023 Planlanan	2023 YS Gerç. Tahmini	2024 Hedef	2025 Tahmin	2026 Tahmin
4- Yatan hasta sayısı	Sayı	57.051	60.000	60.000	65.000	68.000	70.000

Göstergeye İlişkin Açıklama:

Hesaplama Yöntemi: -

Verinin Kaynağı:

Sorumlu İdare:

Alt Program Kapsamında Yürütülecek Faaliyet Maliyetleri

Faaliyetler	2023 Bütçe	2023 Harcama Haziran	2024 Bütçe	2025 Tahmin	2026 Tahmin
Ağız ve Diş Sağlığı Hizmetleri	0	1.506.000	2.896.000	3.565.000	4.042.000
Bütçe İçi	0	1.506.000	2.896.000	3.565.000	4.042.000
Bütçe Dışı	0	0	0	0	0
Diş Hekimliği Hastanesi Tarafından Yapılacak Taban Ödeme	0	14.170.043	58.503.000	71.719.000	81.545.000
Bütçe İçi	0	14.170.043	58.503.000	71.719.000	81.545.000
Bütçe Dışı	0	0	0	0	0
Tıp Fakültesi Hastanesi Tarafından Yapılacak Taban Ödeme	0	0	303.656.000	372.252.000	423.251.000
Bütçe İçi	0	0	303.656.000	372.252.000	423.251.000
Bütçe Dışı	0	0	0	0	0
Üniversite Genel Hastane Hizmetleri	261.349.000	155.135.339	408.496.000	507.012.000	581.130.000
Bütçe İçi	261.349.000	155.135.339	408.496.000	507.012.000	581.130.000
Bütçe Dışı	0	0	0	0	0
T O P L A M	261.349.000	170.811.382	773.551.000	954.548.000	1.089.968.000
Bütçe İçi	261.349.000	170.811.382	773.551.000	954.548.000	1.089.968.000
Bütçe Dışı	0	0	0	0	0

Faaliyetlere İlişkin Açıklamalar:

Ağız ve Diş Sağlığı Hizmetleri

İdare tarafından sunulan ağız ve diş sağlığı hizmetlerine ilişkin giderler bu faaliyet altında izlenecektir.

Diş Hekimliği Hastanesi Tarafından Yapılacak Taban Ödeme

Diş Hekimliği Fakültesi personellerine yapılan taban ödeme tutarları bu faaliyet altında izlenecektir.

Tıp Fakültesi Hastanesi Tarafından Yapılacak Taban Ödeme

Tıp Fakültesi personellerine yapılan taban ödeme tutarları bu faaliyet altında izlenecektir.

Üniversite Genel Hastane Hizmetleri

Üniversite Genel Hastane Hizmetlerine ilişkin giderler bu faaliyet altında izlenecektir.

SELÇUK ÜNİVERSİTESİ PERFORMANS BİLGİSİ

Bütçe Yılı: 2024
Program Adı: YÜKSEKÖĞRETİM

Alt Program Adı: ÖN LİSANS EĞİTİMİ, LİSANS EĞİTİMİ VE LİSANSÜSTÜ EĞİTİM

Gereke ve Açıklamalar

İdare tarafından ön lisans, lisans eğitimi ve lisansüstü eğitim süreçlerine yönelik yürütülecek faaliyetler bu alt program altında izlenmektedir.

Alt Program Hedefi:

Mesleki yeterlilik sahibi ve gelişime açık mezunlar yetiştirilmesi

Performans Göstergeleri

Performans Göstergesi	Ölçü Birimi	2022	2023 Planlanan	2023 YS Gerç. Tahmini	2024 Hedef	2025 Tahmin	2026 Tahmin
1- Doktora eğitimi tamamlayanların sayısı	Sayı	119	200	200	220	230	250

Göstergeye İlişkin Açıklama:

Hesaplama Yöntemi: -

Verinin Kaynağı:

Sorumlu İdare:

Performans Göstergesi	Ölçü Birimi	2022	2023 Planlanan	2023 YS Gerç. Tahmini	2024 Hedef	2025 Tahmin	2026 Tahmin
2- Eğitim bilimleri kontenjan doluluk oranı	Oran	80,99	97	97	98	98	99

Göstergeye İlişkin Açıklama:

Hesaplama Yöntemi: -

Verinin Kaynağı:

Sorumlu İdare:

Performans Göstergesi	Ölçü Birimi	2022	2023 Planlanan	2023 YS Gerç. Tahmini	2024 Hedef	2025 Tahmin	2026 Tahmin
3- Eğitimin program süresinde bitirilme oranı	Oran	86	87	59	60	62	63

Göstergeye İlişkin Açıklama:

Hesaplama Yöntemi: -

Verinin Kaynağı:

Sorumlu İdare:

Performans Göstergesi	Ölçü Birimi	2022	2023 Planlanan	2023 YS Gerç. Tahmini	2024 Hedef	2025 Tahmin	2026 Tahmin
4- Fen bilimleri kontenjan doluluk oranı	Oran	73,89	72	45	50	55	60

Göstergeye İlişkin Açıklama:

Hesaplama Yöntemi: -

Verinin Kaynağı:

Sorumlu İdare:

Performans Göstergesi	Ölçü Birimi	2022	2023 Planlanan	2023 YS Gerç. Tahmini	2024 Hedef	2025 Tahmin	2026 Tahmin
5- Kütüphanede bulunan basılı ve elektronik kaynak sayısı	Sayı	5.432.247	5.550.000	5.550.000	5.560.000	5.565.000	5.570.000

Göstergeye İlişkin Açıklama:

Hesaplama Yöntemi: -

Verinin Kaynağı:

Sorumlu İdare:

Performans Göstergesi	Ölçü Birimi	2022	2023 Planlanan	2023 YS Gerç. Tahmini	2024 Hedef	2025 Tahmin	2026 Tahmin
6- Kütüphanede bulunan öğrenci başına düşen basılı ve elektronik kaynak sayısı	Sayı	80	85	83	84	84	85

Göstergeye İlişkin Açıklama:

Hesaplama Yöntemi: -

Verinin Kaynağı:

Sorumlu İdare:

Performans Göstergesi	Ölçü Birimi	2022	2023 Planlanan	2023 YS Gerç. Tahmini	2024 Hedef	2025 Tahmin	2026 Tahmin
7- Kütüphaneden yararlanan kişi sayısı	Sayı	686.495	750.000	360.000	750.000	760.000	770.000

Göstergeye İlişkin Açıklama:

Hesaplama Yöntemi: -

Verinin Kaynağı:

Sorumlu İdare:

Performans Göstergesi	Ölçü Birimi	2022	2023 Planlanan	2023 YS Gerç. Tahmini	2024 Hedef	2025 Tahmin	2026 Tahmin
8- Lisansüstü öğrencilerin toplam öğrenciler içindeki payı	Oran	12,83	13	12,6	12,7	12,75	13

Göstergeye İlişkin Açıklama:

Hesaplama Yöntemi: -

Verinin Kaynağı:

Sorumlu İdare:

Performans Göstergesi	Ölçü Birimi	2022	2023 Planlanan	2023 YS Gerç. Tahmini	2024 Hedef	2025 Tahmin	2026 Tahmin
9- Öğrenci başına düşen eğitim alanı	Metrekare	3,18	3,5	3,5	3,5	3,6	3,75

Göstergeye İlişkin Açıklama:

Hesaplama Yöntemi: -

Verinin Kaynağı:

Sorumlu İdare:

Performans Göstergesi	Ölçü Birimi	2022	2023 Planlanan	2023 YS Gerç. Tahmini	2024 Hedef	2025 Tahmin	2026 Tahmin
10- Öğrenci başına düşen kapalı alan	Metrekare	11,6	9,5	11,5	11,5	11,6	11,6

Göstergeye İlişkin Açıklama:
Hesaplama Yöntemi: -
Verinin Kaynağı:
Sorumlu İdare:

Performans Göstergesi	Ölçü Birimi	2022	2023 Planlanan	2023 YS Gerç. Tahmini	2024 Hedef	2025 Tahmin	2026 Tahmin
11- Öğrenci değişim programlarından yararlanan öğrencilerin oranı	Oran	0,16	0,2	0,2	0,22	0,23	0,25

Göstergeye İlişkin Açıklama:
Hesaplama Yöntemi: -
Verinin Kaynağı:
Sorumlu İdare:

Performans Göstergesi	Ölçü Birimi	2022	2023 Planlanan	2023 YS Gerç. Tahmini	2024 Hedef	2025 Tahmin	2026 Tahmin
12- Öğretim üyesi başına düşen öğrenci sayısı	Sayı	51,25	48	48	47	46	45

Göstergeye İlişkin Açıklama:
Hesaplama Yöntemi: -
Verinin Kaynağı:
Sorumlu İdare:

Performans Göstergesi	Ölçü Birimi	2022	2023 Planlanan	2023 YS Gerç. Tahmini	2024 Hedef	2025 Tahmin	2026 Tahmin
13- Sağlık bilimleri kontenjan doluluk oranı	Oran	89,43	99	99	99	99	99

Göstergeye İlişkin Açıklama:
Hesaplama Yöntemi: -
Verinin Kaynağı:
Sorumlu İdare:

Performans Göstergesi	Ölçü Birimi	2022	2023 Planlanan	2023 YS Gerç. Tahmini	2024 Hedef	2025 Tahmin	2026 Tahmin
14- Sosyal bilimler kontenjan doluluk oranı	Oran	88,26	75	80	81	82	83

Göstergeye İlişkin Açıklama:
Hesaplama Yöntemi: -
Verinin Kaynağı:
Sorumlu İdare:

Performans Göstergesi	Ölçü Birimi	2022	2023 Planlanan	2023 YS Gerç. Tahmini	2024 Hedef	2025 Tahmin	2026 Tahmin
15- Teknokent veya Teknoloji Transfer Ofisi (TTO) projelerine katılan öğrenci sayısı	Sayı	210	60	200	210	220	230

Göstergeye İlişkin Açıklama:

Hesaplama Yöntemi: -

Verinin Kaynağı:

Sorumlu İdare:

Performans Göstergesi	Ölçü Birimi	2022	2023 Planlanan	2023 YS Gerç. Tahmini	2024 Hedef	2025 Tahmin	2026 Tahmin
16- Uluslararası kuruluşlarla ortak uygulanan eğitim programı sayısı	Sayı	10	1	1	2	3	4

Göstergeye İlişkin Açıklama:

Hesaplama Yöntemi: -

Verinin Kaynağı:

Sorumlu İdare:

Performans Göstergesi	Ölçü Birimi	2022	2023 Planlanan	2023 YS Gerç. Tahmini	2024 Hedef	2025 Tahmin	2026 Tahmin
17- Yabancı dilde eğitim veren program sayısı	Sayı	20	2	11	12	13	15

Göstergeye İlişkin Açıklama:

Hesaplama Yöntemi: -

Verinin Kaynağı:

Sorumlu İdare:

Performans Göstergesi	Ölçü Birimi	2022	2023 Planlanan	2023 YS Gerç. Tahmini	2024 Hedef	2025 Tahmin	2026 Tahmin
18- Yabancı uyruklu akademisyen sayısı	Sayı	18	20	20	22	24	25

Göstergeye İlişkin Açıklama:

Hesaplama Yöntemi: -

Verinin Kaynağı:

Sorumlu İdare:

Performans Göstergesi	Ölçü Birimi	2022	2023 Planlanan	2023 YS Gerç. Tahmini	2024 Hedef	2025 Tahmin	2026 Tahmin
19- Yabancı uyruklu öğrenci sayısı	Sayı	2.387	2.500	2.300	2.400	2.500	2.600

Göstergeye İlişkin Açıklama:

Hesaplama Yöntemi: -

Verinin Kaynağı:

Sorumlu İdare:

Performans Göstergesi	Ölçü Birimi	2022	2023 Planlanan	2023 YS Gerç. Tahmini	2024 Hedef	2025 Tahmin	2026 Tahmin
20- Yan dal ve çift ana dal programından mezun olanların toplam mezun sayısına oranı	Oran	0,2	0,02	0,35	0,35	0,35	0,36

Göstergeye İlişkin Açıklama:

Hesaplama Yöntemi: -

Verinin Kaynağı:

Sorumlu İdare:

Alt Program Kapsamında Yürütülecek Faaliyet Maliyetleri

Faaliyetler	2023 Bütçe	2023 Harcama Haziran	2024 Bütçe	2025 Tahmin	2026 Tahmin
Doktora Öğrencilerine Yönelik Burs Hizmetleri	0	1.344.632	0	0	0
Bütçe İçi	0	1.344.632	0	0	0
Bütçe Dışı	0	0	0	0	0
Doktora ve Tıpta Uzmanlık Eğitimi	109.700.000	35.123.676	258.754.000	330.468.000	380.705.000
Bütçe İçi	109.700.000	35.123.676	258.754.000	330.468.000	380.705.000
Bütçe Dışı	0	0	0	0	0
Fen ve Mühendislik Bilimleri Öğrencilerinin Uygulamalı Eğitimi	0	299.338	0	0	0
Bütçe İçi	0	299.338	0	0	0
Bütçe Dışı	0	0	0	0	0
Lisans Öğrencilerine Yönelik Burs Hizmetleri	0	617.750	0	0	0
Bütçe İçi	0	617.750	0	0	0
Bütçe Dışı	0	0	0	0	0
Yabancı Uyruklu Öğrenci Programı Kapsamında Yürütülen Hizmetler	0	60.500	0	0	0
Bütçe İçi	0	60.500	0	0	0
Bütçe Dışı	0	0	0	0	0
Yükseköğretim Kurumları Bilgi ve Kültürel Kaynaklar ile Sportif Altyapının Geliştirilmesi Hizmetleri	6.924.000	2.223.727	16.184.000	12.627.000	14.522.000
Bütçe İçi	6.924.000	2.223.727	16.184.000	12.627.000	14.522.000
Bütçe Dışı	0	0	0	0	0
Yükseköğretim Kurumları Birinci Öğretim	1.326.650.000	792.133.360	3.295.204.000	4.093.607.000	4.705.880.000
Bütçe İçi	1.326.650.000	792.133.360	3.295.204.000	4.093.607.000	4.705.880.000
Bütçe Dışı	0	0	0	0	0
Yükseköğretim Kurumları İkinci Öğretim	20.760.000	6.405.211	37.800.000	33.237.000	37.683.000
Bütçe İçi	20.760.000	6.405.211	37.800.000	33.237.000	37.683.000
Bütçe Dışı	0	0	0	0	0
Yükseköğretim Kurumları Tezsiz Yüksek Lisans	4.900.000	1.224.453	8.400.000	10.340.000	11.724.000
Bütçe İçi	4.900.000	1.224.453	8.400.000	10.340.000	11.724.000
Bütçe Dışı	0	0	0	0	0
Yükseköğretim Kurumları Uzaktan Eğitim	289.000	106.051	600.000	739.000	838.000

Bütçe İçi	289.000	106.051	600.000	739.000	838.000
Bütçe Dışı	0	0	0	0	0
TOPLAM	1.469.223.000	839.538.697	3.616.942.000	4.481.018.000	5.151.352.000
Bütçe İçi	1.469.223.000	839.538.697	3.616.942.000	4.481.018.000	5.151.352.000
Bütçe Dışı	0	0	0	0	0

Faaliyetlere İlişkin Açıklamalar:**Doktora Öğrencilerine Yönelik Burs Hizmetleri**

Doktora Öğrencilerine Yönelik Burs Hizmetlerine ilişkin giderler bu faaliyet altında izlenmektedir.

Doktora ve Tıpta Uzmanlık Eğitimi

Doktora ve Tıpta Uzmanlık Eğitimine ilişkin giderler bu faaliyet altında izlenmektedir.

Fen ve Mühendislik Bilimleri Öğrencilerinin Uygulamalı Eğitimi

Fen ve Mühendislik Bilimleri Öğrencilerinin Uygulamalı Eğitimi hizmetlerine ilişkin gider bu faaliyet altında izlenmektedir.

Lisans Öğrencilerine Yönelik Burs Hizmetleri

Lisans Öğrencilerine Yönelik Burs Hizmetlerine ilişkin giderler bu faaliyet altında izlenecektir.

Yabancı Uyruklu Öğrenci Programı Kapsamında Yürütülen Hizmetler

Yabancı Uyruklu Öğrenci Programı Kapsamında Yürütülen Hizmetlere ilişkin giderler bu faaliyet altında izlenecektir.

Yükseköğretim Kurumları Bilgi ve Kültürel Kaynaklar ile Sportif Altyapının Geliştirilmesi Hizmetleri

İdare tarafından Bilgi ve Kültürel Kaynaklarının Geliştirilmesi ve Erişimin Kolaylaştırılmasına yönelik iş, işlem ve süreçlere ilişkin giderler bu faaliyet altında izlenecektir.

Yükseköğretim Kurumları Birinci Öğretim

Örgün öğretim kapsamda yürütülen iş, işlem süreçlere ilişkin giderler bu alt faaliyette izlenecektir.

Yükseköğretim Kurumları İkinci Öğretim

İkinci öğretim kapsamda yürütülen iş, işlem süreçlere ilişkin giderler bu alt faaliyette izlenecektir.

Yükseköğretim Kurumları Tezsiz Yüksek Lisans

Tezsiz yüksek lisans kapsamda yürütülen iş, işlem süreçlere ilişkin giderler bu alt faaliyette izlenecektir.

Yükseköğretim Kurumları Uzaktan Eğitim

Uzaktan öğretim kapsamda yürütülen iş, işlem süreçlere ilişkin giderler bu alt faaliyette izlenecektir.

Alt Program Adı: ÖĞRETİM ELEMANLARINA SAĞLANAN BURS VE DESTEKLER

Gereke ve Açıklamalar

İdare tarafından öğretim elemanlarını bilgi, beceri ve yetkinliğinin geliştirilmesi ile iyileştirilmesine yönelik olarak ihtiyaç duydukları eğitimleri alması, kaynaklara ulaşması, yurtdışı deneyim elde etmesi, uluslararası hareketlilik programlarına dâhil edilmesi vb. süreçlerine ilişkin faaliyetler bu alt program kapsamında yürütülmektedir.

Alt Program Hedefi:

Alanında yetkin, araştırmacı, bilgi üreten ve aktaran akademisyenler yetiştirilmesi

Performans Göstergeleri

Performans Göstergesi	Ölçü Birimi	2022	2023 Planlanan	2023 YS Gerç. Tahmini	2024 Hedef	2025 Tahmin	2026 Tahmin
1- SCI, SCI-Expanded, SSCI ve AHCI kapsamındaki dergilerde öğretim elemanı başına düşen yayın sayısı	Sayı	0,43	0,5	0,5	0,53	0,55	0,6

Göstergeye İlişkin Açıklama:

Hesaplama Yöntemi: -

Verinin Kaynağı:

Sorumlu İdare:

Performans Göstergesi	Ölçü Birimi	2022	2023 Planlanan	2023 YS Gerç. Tahmini	2024 Hedef	2025 Tahmin	2026 Tahmin
2- Yükseköğretim Kurulu tarafından belirlenecek öncelikli alanlarda sağlanan burslardan yararlanan doktora öğrenci sayısı	Sayı	68	90	75	80	85	90

Göstergeye İlişkin Açıklama:

Hesaplama Yöntemi: -

Verinin Kaynağı:

Sorumlu İdare:

Performans Göstergesi	Ölçü Birimi	2022	2023 Planlanan	2023 YS Gerç. Tahmini	2024 Hedef	2025 Tahmin	2026 Tahmin
3- Yükseköğretim Kurulu tarafından sağlanan araştırma desteklerinden yararlananların sayısı	Sayı	80	80	80	85	90	100

Göstergeye İlişkin Açıklama:

Hesaplama Yöntemi: -

Verinin Kaynağı:

Sorumlu İdare:

Performans Göstergesi	Ölçü Birimi	2022	2023 Planlanan	2023 YS Gerç. Tahmini	2024 Hedef	2025 Tahmin	2026 Tahmin
4- Yükseköğretim Kurulu, Türkiye Bilimler Akademisi ve TÜBİTAK bilim, teşvik ve sanat ödülleri sayısı	Sayı	0	2	2	2	3	3

Göstergeye İlişkin Açıklama:**Hesaplama Yöntemi:** -**Verinin Kaynağı:****Sorumlu İdare:****Alt Program Kapsamında Yürütülecek Faaliyet Maliyetleri**

Faaliyetler	2023 Bütçe	2023 Harcama Haziran	2024 Bütçe	2025 Tahmin	2026 Tahmin
Öğretim Üyesi Yetiştirme Programı ve Yurtdışı Destek Hizmetleri	0	18.355	0	0	0
Bütçe İçi	0	18.355	0	0	0
Bütçe Dışı	0	0	0	0	0
T O P L A M	0	18.355	0	0	0
Bütçe İçi	0	18.355	0	0	0
Bütçe Dışı	0	0	0	0	0

Faaliyetlere İlişkin Açıklamalar:**Öğretim Üyesi Yetiştirme Programı ve Yurtdışı Destek Hizmetleri**

Öğretim Üyesi Yetiştirme Programı ve Yurtdışı Destek Hizmetlerine ilişkin giderler bu faaliyet altında izlenmektedir.

Alt Program Adı: YÜKSEKÖĞRETİMDE ÖĞRENCİ YAŞAMI**Gereke ve Açıklamalar**

İdare tarafından öğrencilere yönelik temel yaşam alanları ile sosyal, sportif ve kültürel alanlarda sunulan hizmetler bu alt program kapsamında yürütülmektedir.

Alt Program Hedefi:

Yükseköğretim öğrencilerine sunulan beslenme ve barınma hizmetlerinin kalitesinin artırılması; öğrencilerin kişisel ve sosyal gelişimi desteklenerek yaşam kalitesinin yükseltilmesi

Performans Göstergeleri

Performans Göstergesi	Ölçü Birimi	2022	2023 Planlanan	2023 YS Gerç. Tahmini	2024 Hedef	2025 Tahmin	2026 Tahmin
1- Barınma hizmetlerinden yararlanan öğrenci sayısı	Sayı	1.348	1.500	1.500	1.550	1.600	1.600

Göstergeye İlişkin Açıklama:**Hesaplama Yöntemi:** -**Verinin Kaynağı:****Sorumlu İdare:**

Performans Göstergesi	Ölçü Birimi	2022	2023 Planlanan	2023 YS Gerç. Tahmini	2024 Hedef	2025 Tahmin	2026 Tahmin
2- Beslenme hizmetlerinden yararlanan öğrenci sayısı	Sayı	17.494	7.000	7.000	7.200	7.300	7.500

Göstergeye İlişkin Açıklama:

Hesaplama Yöntemi: -

Verinin Kaynağı:

Sorumlu İdare:

Performans Göstergesi	Ölçü Birimi	2022	2023 Planlanan	2023 YS Gerç. Tahmini	2024 Hedef	2025 Tahmin	2026 Tahmin
3- Öğrenci başına düşen sosyal donatı alanı	Metrekare	3,24	3,42	3,42	3,43	3,44	3,45

Göstergeye İlişkin Açıklama:

Hesaplama Yöntemi: -

Verinin Kaynağı:

Sorumlu İdare:

Performans Göstergesi	Ölçü Birimi	2022	2023 Planlanan	2023 YS Gerç. Tahmini	2024 Hedef	2025 Tahmin	2026 Tahmin
4- Öğrenci kulüp ve topluluk sayısı	Sayı	200	155	155	160	165	170

Göstergeye İlişkin Açıklama:

Hesaplama Yöntemi: -

Verinin Kaynağı:

Sorumlu İdare:

Performans Göstergesi	Ölçü Birimi	2022	2023 Planlanan	2023 YS Gerç. Tahmini	2024 Hedef	2025 Tahmin	2026 Tahmin
5- Sosyal, kültürel ve sportif faaliyet sayısı	Sayı	1.117	420	420	450	460	475

Göstergeye İlişkin Açıklama:

Hesaplama Yöntemi: -

Verinin Kaynağı:

Sorumlu İdare:

Performans Göstergesi	Ölçü Birimi	2022	2023 Planlanan	2023 YS Gerç. Tahmini	2024 Hedef	2025 Tahmin	2026 Tahmin
6- Yükseköğretimde öğrenci başına barınma harcaması	TL	936	20	950	1.200	1.500	1.700

Göstergeye İlişkin Açıklama:

Hesaplama Yöntemi: -

Verinin Kaynağı:

Sorumlu İdare:

Performans Göstergesi	Ölçü Birimi	2022	2023 Planlanan	2023 YS Gerç. Tahmini	2024 Hedef	2025 Tahmin	2026 Tahmin
7- Yükseköğretimde öğrenci başına beslenme harcaması	TL	1.460	900	900	950	1.000	1.100

Göstergeye İlişkin Açıklama:

Hesaplama Yöntemi: -

Verinin Kaynağı:

Sorumlu İdare:

Performans Göstergesi	Ölçü Birimi	2022	2023 Planlanan	2023 YS Gerç. Tahmini	2024 Hedef	2025 Tahmin	2026 Tahmin
8- Yükseköğretimde öğrenci yaşamından memnuniyet oranı	Oran	85	90	90	91	92	92

Göstergeye İlişkin Açıklama:

Hesaplama Yöntemi: -

Verinin Kaynağı:

Sorumlu İdare:

Performans Göstergesi	Ölçü Birimi	2022	2023 Planlanan	2023 YS Gerç. Tahmini	2024 Hedef	2025 Tahmin	2026 Tahmin
9- Yükseköğretimde öğrencilere sunulan sağlık hizmetinden yararlanan öğrenci sayısının toplam öğrenci sayısına oranı	Oran	2	0	0	0	0	0

Göstergeye İlişkin Açıklama:

Hesaplama Yöntemi: -

Verinin Kaynağı:

Sorumlu İdare:

Alt Program Kapsamında Yürütülecek Faaliyet Maliyetleri

Faaliyetler	2023 Bütçe	2023 Harcama Haziran	2024 Bütçe	2025 Tahmin	2026 Tahmin
Yükseköğretimde Barınma Hizmetleri	155.000	41.300	282.000	347.000	393.000
Bütçe İçi	155.000	41.300	282.000	347.000	393.000
Bütçe Dışı	0	0	0	0	0
Yükseköğretimde Beslenme Hizmetleri	143.444.000	93.385.362	291.332.000	365.985.000	419.023.000
Bütçe İçi	143.444.000	93.385.362	291.332.000	365.985.000	419.023.000
Bütçe Dışı	0	0	0	0	0
Yükseköğretimde Kültür ve Spor Hizmetleri	923.000	190.941	1.678.000	2.066.000	2.343.000
Bütçe İçi	923.000	190.941	1.678.000	2.066.000	2.343.000
Bütçe Dışı	0	0	0	0	0
Yükseköğretimde Öğrenci Yaşamına İlişkin Diğer Hizmetler	18.094.000	4.719.782	34.863.000	43.808.000	51.300.000
Bütçe İçi	18.094.000	4.719.782	34.863.000	43.808.000	51.300.000
Bütçe Dışı	0	0	0	0	0

TOPLAM	162.616.000	98.337.384	328.155.000	412.206.000	473.059.000
Bütçe İçi	162.616.000	98.337.384	328.155.000	412.206.000	473.059.000
Bütçe Dışı	0	0	0	0	0

Faaliyetlere İlişkin Açıklamalar:**Yükseköğretimde Barınma Hizmetleri**

Öğrencilerin barınmasına yönelik yürütülen iş, işlem süreçlere ilişkin giderler bu alt faaliyette izlenecektir.

Yükseköğretimde Beslenme Hizmetleri

Öğrencilerin beslenmesine yönelik yürütülen iş, işlem süreçlere ilişkin giderler bu alt faaliyette izlenecektir.

Yükseköğretimde Kültür ve Spor Hizmetleri

Öğrencilere yönelik kültürel ve sportif etkinliklere yönelik yürütülen iş, işlem süreçlere ilişkin giderler bu alt faaliyette izlenecektir.

Yükseköğretimde Öğrenci Yaşamına İlişkin Diğer Hizmetler

Öğrenci yaşamına ilişkin diğer hizmetler kapsamında yürütülen iş, işlem süreçlere ilişkin giderler bu alt faaliyette izlenecektir.



FAALİYET MALİYETLERİ TABLOSU

SELÇUK ÜNİVERSİTESİ

İdare Adı	SELÇUK ÜNİVERSİTESİ
Program Adı	ARAŞTIRMA, GELİŞTİRME VE YENİLİK
Alt Program Adı	YÜKSEKÖĞRETİMDE BİLİMSEL ARAŞTIRMA VE GELİŞTİRME
Alt Program Hedefi	Yükseköğretim kurumlarında inovasyon amaçlı bilimsel çalışmaların artırılması
Faaliyet Adı	Yükseköğretim Kurumlarının Bilimsel Araştırma Projeleri
Açıklama	Bilimsel araştırma projelerine ilişkin giderler bu faaliyet altında izlenecektir.

EKONOMİK KOD	2023 Bütçe	2023 Harcama (Haziran)	2024 Bütçe	2025 Tahmin	2026 Tahmin
Personel Giderleri					
Sosyal Güvenlik Kurumuna Devlet Primi Giderleri					
Mal ve Hizmet Alım Giderleri	24.275.000	16.501.000	44.123.000	54.314.000	61.584.000
Faiz Giderleri					
Cari Transferler					
Sermaye Giderleri	10.628.000	8.858.000	18.635.000	22.939.000	26.008.000
Sermaye Transferleri					
Borç Verme					
BÜTÇE İÇİ TOPLAM KAYNAK	34.903.000	25.359.000	62.758.000	77.253.000	87.592.000
Döner Sermaye					
Özel Hesap					
Diğer Bütçe Dışı Kaynak					
BÜTÇE DIŞI TOPLAM KAYNAK					
FAALİYET MALİYETİ TOPLAMI	34.903.000	25.359.000	62.758.000	77.253.000	87.592.000

FAALİYET MALİYETLERİ TABLOSU

SELÇUK ÜNİVERSİTESİ

İdare Adı	SELÇUK ÜNİVERSİTESİ
Program Adı	TEDAVİ EDİCİ SAĞLIK
Alt Program Adı	TEDAVİ HİZMETLERİ
Alt Program Hedefi	Tedavi edici sağlık hizmetinin erişilebilir ve etkili olarak sunulmasının sağlanması
Faaliyet Adı	Ağız ve Diş Sağlığı Hizmetleri
Açıklama	İdare tarafından sunulan ağız ve diş sağlığı hizmetlerine ilişkin giderler bu faaliyet altında izlenecektir.

EKONOMİK KOD	2023 Bütçe	2023 Harcama (Haziran)	2024 Bütçe	2025 Tahmin	2026 Tahmin
<i>Personel Giderleri</i>					
<i>Sosyal Güvenlik Kurumuna Devlet Primi Giderleri</i>					
<i>Mal ve Hizmet Alım Giderleri</i>					
<i>Faiz Giderleri</i>					
<i>Cari Transferler</i>		1.506.000	2.896.000	3.565.000	4.042.000
<i>Sermaye Giderleri</i>					
<i>Sermaye Transferleri</i>					
<i>Borç Verme</i>					
BÜTÇE İÇİ TOPLAM KAYNAK		1.506.000	2.896.000	3.565.000	4.042.000
<i>Döner Sermaye</i>					
<i>Özel Hesap</i>					
<i>Diğer Bütçe Dışı Kaynak</i>					
BÜTÇE DIŞI TOPLAM KAYNAK					
FAALİYET MALİYETİ TOPLAMI		1.506.000	2.896.000	3.565.000	4.042.000

FAALİYET MALİYETLERİ TABLOSU

SELÇUK ÜNİVERSİTESİ

İdare Adı	SELÇUK ÜNİVERSİTESİ
Program Adı	TEDAVİ EDİCİ SAĞLIK
Alt Program Adı	TEDAVİ HİZMETLERİ
Alt Program Hedefi	Tedavi edici sağlık hizmetinin erişilebilir ve etkili olarak sunulmasının sağlanması
Faaliyet Adı	Diş Hekimliği Hastanesi Tarafından Yapılacak Taban Ödeme
Açıklama	Diş Hekimliği Fakültesi personellerine yapılan taban ödeme tutarları bu faaliyet altında izlenecektir.

EKONOMİK KOD	2023 Bütçe	2023 Harcama (Haziran)	2024 Bütçe	2025 Tahmin	2026 Tahmin
<i>Personel Giderleri</i>					
<i>Sosyal Güvenlik Kurumuna Devlet Primi Giderleri</i>					
<i>Mal ve Hizmet Alım Giderleri</i>					
<i>Faiz Giderleri</i>					
<i>Cari Transferler</i>		14.170.043	58.503.000	71.719.000	81.545.000
<i>Sermaye Giderleri</i>					
<i>Sermaye Transferleri</i>					
<i>Borç Verme</i>					
BÜTÇE İÇİ TOPLAM KAYNAK		14.170.043	58.503.000	71.719.000	81.545.000
<i>Döner Sermaye</i>					
<i>Özel Hesap</i>					
<i>Diğer Bütçe Dışı Kaynak</i>					
BÜTÇE DIŞI TOPLAM KAYNAK					
FAALİYET MALİYETİ TOPLAMI		14.170.043	58.503.000	71.719.000	81.545.000

FAALİYET MALİYETLERİ TABLOSU**SELÇUK ÜNİVERSİTESİ**

İdare Adı	SELÇUK ÜNİVERSİTESİ
Program Adı	TEDAVİ EDİCİ SAĞLIK
Alt Program Adı	TEDAVİ HİZMETLERİ
Alt Program Hedefi	Tedavi edici sağlık hizmetinin erişilebilir ve etkili olarak sunulmasının sağlanması
Faaliyet Adı	Tıp Fakültesi Hastanesi Tarafından Yapılacak Taban Ödeme
Açıklama	Tıp Fakültesi personellerine yapılan taban ödeme tutarları bu faaliyet altında izlenecektir.

EKONOMİK KOD	2023 Bütçe	2023 Harcama (Haziran)	2024 Bütçe	2025 Tahmin	2026 Tahmin
<i>Personel Giderleri</i>					
<i>Sosyal Güvenlik Kurumuna Devlet Primi Giderleri</i>					
<i>Mal ve Hizmet Alım Giderleri</i>					
<i>Faiz Giderleri</i>					
<i>Cari Transferler</i>			303.656.000	372.252.000	423.251.000
<i>Sermaye Giderleri</i>					
<i>Sermaye Transferleri</i>					
<i>Borç Verme</i>					
BÜTÇE İÇİ TOPLAM KAYNAK			303.656.000	372.252.000	423.251.000
<i>Döner Sermaye</i>					
<i>Özel Hesap</i>					
<i>Diğer Bütçe Dışı Kaynak</i>					
BÜTÇE DIŞI TOPLAM KAYNAK					
FAALİYET MALİYETİ TOPLAMI			303.656.000	372.252.000	423.251.000

FAALİYET MALİYETLERİ TABLOSU

SELÇUK ÜNİVERSİTESİ

İdare Adı	SELÇUK ÜNİVERSİTESİ
Program Adı	TEDAVİ EDİCİ SAĞLIK
Alt Program Adı	TEDAVİ HİZMETLERİ
Alt Program Hedefi	Tedavi edici sağlık hizmetinin erişilebilir ve etkili olarak sunulmasının sağlanması
Faaliyet Adı	Üniversite Genel Hastane Hizmetleri
Açıklama	Üniversite Genel Hastane Hizmetlerine ilişkin giderler bu faaliyet altında izlenecektir.

EKONOMİK KOD	2023 Bütçe	2023 Harcama (Haziran)	2024 Bütçe	2025 Tahmin	2026 Tahmin
<i>Personel Giderleri</i>	161.953.000	117.892.206	252.395.000	314.265.000	361.741.000
<i>Sosyal Güvenlik Kurumuna Devlet Primi Giderleri</i>	28.997.000	16.916.298	39.820.000	49.609.000	57.096.000
<i>Mal ve Hizmet Alım Giderleri</i>	301.000		547.000	673.000	763.000
<i>Faiz Giderleri</i>					
<i>Cari Transferler</i>	10.098.000	6.910.000	17.484.000	21.523.000	24.404.000
<i>Sermaye Giderleri</i>	60.000.000	13.416.835	98.250.000	120.942.000	137.126.000
<i>Sermaye Transferleri</i>					
<i>Borç Verme</i>					
BÜTÇE İÇİ TOPLAM KAYNAK	261.349.000	155.135.339	408.496.000	507.012.000	581.130.000
<i>Döner Sermaye</i>					
<i>Özel Hesap</i>					
<i>Diğer Bütçe Dışı Kaynak</i>					
BÜTÇE DIŞI TOPLAM KAYNAK					
FAALİYET MALİYETİ TOPLAMI	261.349.000	155.135.339	408.496.000	507.012.000	581.130.000

FAALİYET MALİYETLERİ TABLOSU

SELÇUK ÜNİVERSİTESİ

İdare Adı	SELÇUK ÜNİVERSİTESİ
Program Adı	YÜKSEKÖĞRETİM
Alt Program Adı	ÖN LİSANS EĞİTİMİ, LİSANS EĞİTİMİ VE LİSANSÜSTÜ EĞİTİM
Alt Program Hedefi	Mesleki yeterlilik sahibi ve gelişime açık mezunlar yetiştirilmesi
Faaliyet Adı	Doktora ve Tıpta Uzmanlık Eğitimi
Açıklama	Doktora ve Tıpta Uzmanlık Eğitimine ilişkin giderler bu faaliyet altında izlenmektedir.

EKONOMİK KOD	2023 Bütçe	2023 Harcama (Haziran)	2024 Bütçe	2025 Tahmin	2026 Tahmin
Personel Giderleri	103.179.000	34.340.743	245.445.000	313.955.000	361.682.000
Sosyal Güvenlik Kurumuna Devlet Primi Giderleri	6.428.000	770.922	13.139.000	16.304.000	18.785.000
Mal ve Hizmet Alım Giderleri	93.000	12.011	170.000	209.000	238.000
Faiz Giderleri					
Cari Transferler					
Sermaye Giderleri					
Sermaye Transferleri					
Borç Verme					
BÜTÇE İÇİ TOPLAM KAYNAK	109.700.000	35.123.676	258.754.000	330.468.000	380.705.000
Döner Sermaye					
Özel Hesap					
Diğer Bütçe Dışı Kaynak					
BÜTÇE DIŞI TOPLAM KAYNAK					
FAALİYET MALİYETİ TOPLAMI	109.700.000	35.123.676	258.754.000	330.468.000	380.705.000

FAALİYET MALİYETLERİ TABLOSU**SELÇUK ÜNİVERSİTESİ**

İdare Adı	SELÇUK ÜNİVERSİTESİ
Program Adı	YÜKSEKÖĞRETİM
Alt Program Adı	ÖN LİSANS EĞİTİMİ, LİSANS EĞİTİMİ VE LİSANSÜSTÜ EĞİTİM
Alt Program Hedefi	Mesleki yeterlilik sahibi ve gelişime açık mezunlar yetiştirilmesi
Faaliyet Adı	Yükseköğretim Kurumları Bilgi ve Kültürel Kaynaklar ile Sportif Altyapının Geliştirilmesi Hizmetleri
Açıklama	İdare tarafından Bilgi ve Kültürel Kaynaklarının Geliştirilmesi ve Erişimin Kolaylaştırılmasına yönelik iş, işlem ve süreçlere ilişkin giderler bu faaliyet altında izlenecektir.

EKONOMİK KOD	2023 Bütçe	2023 Harcama (Haziran)	2024 Bütçe	2025 Tahmin	2026 Tahmin
<i>Personel Giderleri</i>	2.877.000	1.273.067	8.185.000	10.158.000	11.702.000
<i>Sosyal Güvenlik Kurumuna Devlet Primi Giderleri</i>	423.000	219.272	864.000	1.072.000	1.235.000
<i>Mal ve Hizmet Alım Giderleri</i>	624.000	232.962	1.135.000	1.397.000	1.585.000
<i>Faiz Giderleri</i>					
<i>Cari Transferler</i>					
<i>Sermaye Giderleri</i>	3.000.000	498.427	6.000.000		
<i>Sermaye Transferleri</i>					
<i>Borç Verme</i>					
BÜTÇE İÇİ TOPLAM KAYNAK	6.924.000	2.223.727	16.184.000	12.627.000	14.522.000
<i>Döner Sermaye</i>					
<i>Özel Hesap</i>					
<i>Diğer Bütçe Dışı Kaynak</i>					
BÜTÇE DIŞI TOPLAM KAYNAK					
FAALİYET MALİYETİ TOPLAMI	6.924.000	2.223.727	16.184.000	12.627.000	14.522.000

FAALİYET MALİYETLERİ TABLOSU

SELÇUK ÜNİVERSİTESİ

İdare Adı	SELÇUK ÜNİVERSİTESİ
Program Adı	YÜKSEKÖĞRETİM
Alt Program Adı	ÖN LİSANS EĞİTİMİ, LİSANS EĞİTİMİ VE LİSANSÜSTÜ EĞİTİM
Alt Program Hedefi	Mesleki yeterlilik sahibi ve gelişime açık mezunlar yetiştirilmesi
Faaliyet Adı	Yükseköğretim Kurumları Birinci Öğretim
Açıklama	Örgün öğretim kapsamında yürütülen iş, işlem süreçlere ilişkin giderler bu alt faaliyette izlenecektir.

EKONOMİK KOD	2023 Bütçe	2023 Harcama (Haziran)	2024 Bütçe	2025 Tahmin	2026 Tahmin
<i>Personel Giderleri</i>	971.045.000	543.928.063	2.560.231.000	3.177.289.000	3.660.829.000
<i>Sosyal Güvenlik Kurumuna Devlet Primi Giderleri</i>	136.130.000	75.931.531	270.706.000	335.925.000	386.987.000
<i>Mal ve Hizmet Alım Giderleri</i>	219.475.000	172.273.766	464.267.000	580.393.000	658.064.000
<i>Faiz Giderleri</i>					
<i>Cari Transferler</i>					
<i>Sermaye Giderleri</i>					
<i>Sermaye Transferleri</i>					
<i>Borç Verme</i>					
BÜTÇE İÇİ TOPLAM KAYNAK	1.326.650.000	792.133.360	3.295.204.000	4.093.607.000	4.705.880.000
<i>Döner Sermaye</i>					
<i>Özel Hesap</i>					
<i>Diğer Bütçe Dışı Kaynak</i>					
BÜTÇE DIŞI TOPLAM KAYNAK					
FAALİYET MALİYETİ TOPLAMI	1.326.650.000	792.133.360	3.295.204.000	4.093.607.000	4.705.880.000

FAALİYET MALİYETLERİ TABLOSU

SELÇUK ÜNİVERSİTESİ

İdare Adı	SELÇUK ÜNİVERSİTESİ
Program Adı	YÜKSEKÖĞRETİM
Alt Program Adı	ÖN LİSANS EĞİTİMİ, LİSANS EĞİTİMİ VE LİSANSÜSTÜ EĞİTİM
Alt Program Hedefi	Mesleki yeterlilik sahibi ve gelişime açık mezunlar yetiştirilmesi
Faaliyet Adı	Yükseköğretim Kurumları İkinci Öğretim
Açıklama	İkinci öğretim kapsamında yürütülen iş, işlem süreçlere ilişkin giderler bu alt faaliyette izlenecektir.

EKONOMİK KOD	2023 Bütçe	2023 Harcama (Haziran)	2024 Bütçe	2025 Tahmin	2026 Tahmin
<i>Personel Giderleri</i>	14.439.000	4.134.673	26.267.000	23.026.000	26.101.000
<i>Sosyal Güvenlik Kurumuna Devlet Primi Giderleri</i>	93.000	1.425	193.000	240.000	277.000
<i>Mal ve Hizmet Alım Giderleri</i>	6.228.000	2.269.112	11.340.000	9.971.000	11.305.000
<i>Faiz Giderleri</i>					
<i>Cari Transferler</i>					
<i>Sermaye Giderleri</i>					
<i>Sermaye Transferleri</i>					
<i>Borç Verme</i>					
BÜTÇE İÇİ TOPLAM KAYNAK	20.760.000	6.405.211	37.800.000	33.237.000	37.683.000
<i>Döner Sermaye</i>					
<i>Özel Hesap</i>					
<i>Diğer Bütçe Dışı Kaynak</i>					
BÜTÇE DIŞI TOPLAM KAYNAK					
FAALİYET MALİYETİ TOPLAMI	20.760.000	6.405.211	37.800.000	33.237.000	37.683.000

FAALİYET MALİYETLERİ TABLOSU

SELÇUK ÜNİVERSİTESİ

İdare Adı	SELÇUK ÜNİVERSİTESİ
Program Adı	YÜKSEKÖĞRETİM
Alt Program Adı	ÖN LİSANS EĞİTİMİ, LİSANS EĞİTİMİ VE LİSANSÜSTÜ EĞİTİM
Alt Program Hedefi	Mesleki yeterlilik sahibi ve gelişime açık mezunlar yetiştirilmesi
Faaliyet Adı	Yükseköğretim Kurumları Tezsiz Yüksek Lisans
Açıklama	Tezsiz yüksek lisans kapsamında yürütülen iş, işlem süreçlere ilişkin giderler bu alt faaliyette izlenecektir.

EKONOMİK KOD	2023 Bütçe	2023 Harcama (Haziran)	2024 Bütçe	2025 Tahmin	2026 Tahmin
<i>Personel Giderleri</i>	4.410.000	1.163.955	5.880.000	7.238.000	8.207.000
<i>Sosyal Güvenlik Kurumuna Devlet Primi Giderleri</i>					
<i>Mal ve Hizmet Alım Giderleri</i>	490.000	60.498	2.520.000	3.102.000	3.517.000
<i>Faiz Giderleri</i>					
<i>Cari Transferler</i>					
<i>Sermaye Giderleri</i>					
<i>Sermaye Transferleri</i>					
<i>Borç Verme</i>					
BÜTÇE İÇİ TOPLAM KAYNAK	4.900.000	1.224.453	8.400.000	10.340.000	11.724.000
<i>Döner Sermaye</i>					
<i>Özel Hesap</i>					
<i>Diğer Bütçe Dışı Kaynak</i>					
BÜTÇE DIŞI TOPLAM KAYNAK					
FAALİYET MALİYETİ TOPLAMI	4.900.000	1.224.453	8.400.000	10.340.000	11.724.000

FAALİYET MALİYETLERİ TABLOSU

SELÇUK ÜNİVERSİTESİ

İdare Adı	SELÇUK ÜNİVERSİTESİ
Program Adı	YÜKSEKÖĞRETİM
Alt Program Adı	ÖN LİSANS EĞİTİMİ, LİSANS EĞİTİMİ VE LİSANSÜSTÜ EĞİTİM
Alt Program Hedefi	Mesleki yeterlilik sahibi ve gelişime açık mezunlar yetiştirilmesi
Faaliyet Adı	Yükseköğretim Kurumları Uzaktan Eğitim
Açıklama	Uzaktan öğretim kapsamında yürütülen iş, işlem süreçlere ilişkin giderler bu alt faaliyette izlenecektir.

EKONOMİK KOD	2023 Bütçe	2023 Harcama (Haziran)	2024 Bütçe	2025 Tahmin	2026 Tahmin
<i>Personel Giderleri</i>	192.000	106.051	420.000	517.000	586.000
<i>Sosyal Güvenlik Kurumuna Devlet Primi Giderleri</i>					
<i>Mal ve Hizmet Alım Giderleri</i>	97.000		180.000	222.000	252.000
<i>Faiz Giderleri</i>					
<i>Cari Transferler</i>					
<i>Sermaye Giderleri</i>					
<i>Sermaye Transferleri</i>					
<i>Borç Verme</i>					
BÜTÇE İÇİ TOPLAM KAYNAK	289.000	106.051	600.000	739.000	838.000
<i>Döner Sermaye</i>					
<i>Özel Hesap</i>					
<i>Diğer Bütçe Dışı Kaynak</i>					
BÜTÇE DIŞI TOPLAM KAYNAK					
FAALİYET MALİYETİ TOPLAMI	289.000	106.051	600.000	739.000	838.000

FAALİYET MALİYETLERİ TABLOSU

SELÇUK ÜNİVERSİTESİ

İdare Adı	SELÇUK ÜNİVERSİTESİ
Program Adı	YÜKSEKÖĞRETİM
Alt Program Adı	YÜKSEKÖĞRETİMDE ÖĞRENCİ YAŞAMI
Alt Program Hedefi	Yükseköğretim öğrencilerine sunulan beslenme ve barınma hizmetlerinin kalitesinin artırılması; öğrencilerin kişisel ve sosyal gelişimi desteklenerek yaşam kalitesinin yükseltilmesi
Faaliyet Adı	Yükseköğretimde Barınma Hizmetleri
Açıklama	Öğrencilerin barınmasına yönelik yürütülen iş, işlem süreçlere ilişkin giderler bu alt faaliyette izlenecektir.

EKONOMİK KOD	2023 Bütçe	2023 Harcama (Haziran)	2024 Bütçe	2025 Tahmin	2026 Tahmin
<i>Personel Giderleri</i>					
<i>Sosyal Güvenlik Kurumuna Devlet Primi Giderleri</i>					
<i>Mal ve Hizmet Alım Giderleri</i>	155.000	41.300	282.000	347.000	393.000
<i>Faiz Giderleri</i>					
<i>Cari Transferler</i>					
<i>Sermaye Giderleri</i>					
<i>Sermaye Transferleri</i>					
<i>Borç Verme</i>					
BÜTÇE İÇİ TOPLAM KAYNAK	155.000	41.300	282.000	347.000	393.000
<i>Döner Sermaye</i>					
<i>Özel Hesap</i>					
<i>Diğer Bütçe Dışı Kaynak</i>					
BÜTÇE DIŞI TOPLAM KAYNAK					
FAALİYET MALİYETİ TOPLAMI	155.000	41.300	282.000	347.000	393.000

FAALİYET MALİYETLERİ TABLOSU

SELÇUK ÜNİVERSİTESİ

İdare Adı	SELÇUK ÜNİVERSİTESİ
Program Adı	YÜKSEKÖĞRETİM
Alt Program Adı	YÜKSEKÖĞRETİMDE ÖĞRENCİ YAŞAMI
Alt Program Hedefi	Yükseköğretim öğrencilerine sunulan beslenme ve barınma hizmetlerinin kalitesinin artırılması; öğrencilerin kişisel ve sosyal gelişimi desteklenerek yaşam kalitesinin yükseltilmesi
Faaliyet Adı	Yükseköğretimde Beslenme Hizmetleri
Açıklama	Öğrencilerin beslenmesine yönelik yürütülen iş, işlem süreçlere ilişkin giderler bu alt faaliyette izlenecektir.

EKONOMİK KOD	2023 Bütçe	2023 Harcama (Haziran)	2024 Bütçe	2025 Tahmin	2026 Tahmin
<i>Personel Giderleri</i>	107.569.000	72.217.073	187.055.000	236.001.000	270.796.000
<i>Sosyal Güvenlik Kurumuna Devlet Primi Giderleri</i>	20.049.000	15.078.830	50.513.000	63.802.000	73.189.000
<i>Mal ve Hizmet Alım Giderleri</i>	15.826.000	6.089.459	53.764.000	66.182.000	75.038.000
<i>Faiz Giderleri</i>					
<i>Cari Transferler</i>					
<i>Sermaye Giderleri</i>					
<i>Sermaye Transferleri</i>					
<i>Borç Verme</i>					
BÜTÇE İÇİ TOPLAM KAYNAK	143.444.000	93.385.362	291.332.000	365.985.000	419.023.000
<i>Döner Sermaye</i>					
<i>Özel Hesap</i>					
<i>Diğer Bütçe Dışı Kaynak</i>					
BÜTÇE DIŞI TOPLAM KAYNAK					
FAALİYET MALİYETİ TOPLAMI	143.444.000	93.385.362	291.332.000	365.985.000	419.023.000

FAALİYET MALİYETLERİ TABLOSU

SELÇUK ÜNİVERSİTESİ

İdare Adı	SELÇUK ÜNİVERSİTESİ
Program Adı	YÜKSEKÖĞRETİM
Alt Program Adı	YÜKSEKÖĞRETİMDE ÖĞRENCİ YAŞAMI
Alt Program Hedefi	Yükseköğretim öğrencilerine sunulan beslenme ve barınma hizmetlerinin kalitesinin artırılması; öğrencilerin kişisel ve sosyal gelişimi desteklenerek yaşam kalitesinin yükseltilmesi
Faaliyet Adı	Yükseköğretimde Kültür ve Spor Hizmetleri
Açıklama	Öğrencilere yönelik kültürel ve sportif etkinliklere yönelik yürütülen iş, işlem süreçlere ilişkin giderler bu alt faaliyette izlenecektir.

EKONOMİK KOD	2023 Bütçe	2023 Harcama (Haziran)	2024 Bütçe	2025 Tahmin	2026 Tahmin
<i>Personel Giderleri</i>					
<i>Sosyal Güvenlik Kurumuna Devlet Primi Giderleri</i>					
<i>Mal ve Hizmet Alım Giderleri</i>	923.000	190.941	1.678.000	2.066.000	2.343.000
<i>Faiz Giderleri</i>					
<i>Cari Transferler</i>					
<i>Sermaye Giderleri</i>					
<i>Sermaye Transferleri</i>					
<i>Borç Verme</i>					
BÜTÇE İÇİ TOPLAM KAYNAK	923.000	190.941	1.678.000	2.066.000	2.343.000
<i>Döner Sermaye</i>					
<i>Özel Hesap</i>					
<i>Diğer Bütçe Dışı Kaynak</i>					
BÜTÇE DIŞI TOPLAM KAYNAK					
FAALİYET MALİYETİ TOPLAMI	923.000	190.941	1.678.000	2.066.000	2.343.000

FAALİYET MALİYETLERİ TABLOSU

SELÇUK ÜNİVERSİTESİ

İdare Adı	SELÇUK ÜNİVERSİTESİ
Program Adı	YÜKSEKÖĞRETİM
Alt Program Adı	YÜKSEKÖĞRETİMDE ÖĞRENCİ YAŞAMI
Alt Program Hedefi	Yükseköğretim öğrencilerine sunulan beslenme ve barınma hizmetlerinin kalitesinin artırılması; öğrencilerin kişisel ve sosyal gelişimi desteklenerek yaşam kalitesinin yükseltilmesi
Faaliyet Adı	Yükseköğretimde Öğrenci Yaşamına İlişkin Diğer Hizmetler
Açıklama	Öğrenci yaşamına ilişkin diğer hizmetler kapsamında yürütülen iş, işlem süreçlere ilişkin giderler bu alt faaliyette izlenecektir.

EKONOMİK KOD	2023 Bütçe	2023 Harcama (Haziran)	2024 Bütçe	2025 Tahmin	2026 Tahmin
Personel Giderleri	5.735.000	3.441.016	11.889.000	15.486.000	19.094.000
Sosyal Güvenlik Kurumuna Devlet Primi Giderleri	2.000.000	1.124.892	4.146.000	5.145.000	5.927.000
Mal ve Hizmet Alım Giderleri	10.359.000	153.874	18.828.000	23.177.000	26.279.000
Faiz Giderleri					
Cari Transferler					
Sermaye Giderleri					
Sermaye Transferleri					
Borç Verme					
BÜTÇE İÇİ TOPLAM KAYNAK	18.094.000	4.719.782	34.863.000	43.808.000	51.300.000
Döner Sermaye					
Özel Hesap					
Diğer Bütçe Dışı Kaynak					
BÜTÇE DIŞI TOPLAM KAYNAK					
FAALİYET MALİYETİ TOPLAMI	18.094.000	4.719.782	34.863.000	43.808.000	51.300.000

FAALİYET MALİYETLERİ TABLOSU

SELÇUK ÜNİVERSİTESİ

İdare Adı	SELÇUK ÜNİVERSİTESİ
Program Adı	YÖNETİM VE DESTEK PROGRAMI
Alt Program Adı	TEFTİŞ, DENETİM VE DANIŞMANLIK HİZMETLERİ
Alt Program Hedefi	
Faaliyet Adı	Hukuki Danışmanlık ve Muhakemat Hizmetleri
Açıklama	İdarelerin taraf olduğu adli ve idari davalarda, iç ve dış tahkim yargılamasında, icra işlemlerinde ve yargıya intikal eden diğer her türlü

EKONOMİK KOD	2023 Bütçe	2023 Harcama (Haziran)	2024 Bütçe	2025 Tahmin	2026 Tahmin
Personel Giderleri	2.967.000	1.715.971	8.444.000	10.478.000	12.071.000
Sosyal Güvenlik Kurumuna Devlet Primi Giderleri	342.000	260.769	699.000	867.000	999.000
Mal ve Hizmet Alım Giderleri	296.000	335.203	538.000	662.000	751.000
Faiz Giderleri					
Cari Transferler					
Sermaye Giderleri					
Sermaye Transferleri					
Borç Verme					
BÜTÇE İÇİ TOPLAM KAYNAK	3.605.000	2.311.944	9.681.000	12.007.000	13.821.000
Döner Sermaye					
Özel Hesap					
Diğer Bütçe Dışı Kaynak					
BÜTÇE DIŞI TOPLAM KAYNAK					
FAALİYET MALİYETİ TOPLAMI	3.605.000	2.311.944	9.681.000	12.007.000	13.821.000

FAALİYET MALİYETLERİ TABLOSU

SELÇUK ÜNİVERSİTESİ

İdare Adı SELÇUK ÜNİVERSİTESİ
Program Adı YÖNETİM VE DESTEK PROGRAMI
Alt Program Adı ÜST YÖNETİM, İDARİ VE MALİ HİZMETLER
Alt Program Hedefi
Faaliyet Adı Bilgi Teknolojilerine Yönelik Faaliyetler
Açıklama İdarelerin bilgi işlem sistemlerinin işletilmesi ve geliştirilmesi ile teknolojik kapasitelerinin artırılmasına yönelik iş, işlem ve süreçlere ilişkin giderleri bu faaliyet altında izlenecektir.

EKONOMİK KOD	2023 Bütçe	2023 Harcama (Haziran)	2024 Bütçe	2025 Tahmin	2026 Tahmin
<i>Personel Giderleri</i>	8.599.000	3.048.533	20.093.000	25.051.000	28.825.000
<i>Sosyal Güvenlik Kurumuna Devlet Primi Giderleri</i>	1.167.000	491.684	2.638.000	3.303.000	3.796.000
<i>Mal ve Hizmet Alım Giderleri</i>	4.000		7.000	9.000	10.000
<i>Faiz Giderleri</i>					
<i>Cari Transferler</i>					
<i>Sermaye Giderleri</i>					
<i>Sermaye Transferleri</i>					
<i>Borç Verme</i>					
BÜTÇE İÇİ TOPLAM KAYNAK	9.770.000	3.540.217	22.738.000	28.363.000	32.631.000
<i>Döner Sermaye</i>					
<i>Özel Hesap</i>					
<i>Diğer Bütçe Dışı Kaynak</i>					
BÜTÇE DIŞI TOPLAM KAYNAK					
FAALİYET MALİYETİ TOPLAMI	9.770.000	3.540.217	22.738.000	28.363.000	32.631.000

FAALİYET MALİYETLERİ TABLOSU

SELÇUK ÜNİVERSİTESİ

İdare Adı SELÇUK ÜNİVERSİTESİ

Program Adı YÖNETİM VE DESTEK PROGRAMI

Alt Program Adı ÜST YÖNETİM, İDARİ VE MALİ HİZMETLER

Alt Program Hedefi

Faaliyet Adı Diğer Destek Hizmetleri

Açıklama İdarelerin tüm programlarına hizmet etmekle birlikte yukarıda yer alan faaliyetler kapsamına girmeyen diğer destek hizmeti niteliğindeki iş, işlem ve

EKONOMİK KOD	2023 Bütçe	2023 Harcama (Haziran)	2024 Bütçe	2025 Tahmin	2026 Tahmin
<i>Personel Giderleri</i>					
<i>Sosyal Güvenlik Kurumuna Devlet Primi Giderleri</i>					
<i>Mal ve Hizmet Alım Giderleri</i>	23.000		42.000	52.000	59.000
<i>Faiz Giderleri</i>					
<i>Cari Transferler</i>					
<i>Sermaye Giderleri</i>					
<i>Sermaye Transferleri</i>					
<i>Borç Verme</i>					
BÜTÇE İÇİ TOPLAM KAYNAK	23.000		42.000	52.000	59.000
<i>Döner Sermaye</i>					
<i>Özel Hesap</i>					
<i>Diğer Bütçe Dışı Kaynak</i>					
BÜTÇE DIŞI TOPLAM KAYNAK					
FAALİYET MALİYETİ TOPLAMI	23.000		42.000	52.000	59.000

FAALİYET MALİYETLERİ TABLOSU

SELÇUK ÜNİVERSİTESİ

İdare Adı SELÇUK ÜNİVERSİTESİ
Program Adı YÖNETİM VE DESTEK PROGRAMI
Alt Program Adı ÜST YÖNETİM, İDARİ VE MALİ HİZMETLER
Alt Program Hedefi
Faaliyet Adı Genel Destek Hizmetleri
Açıklama İdarelerin tüm programlarına hizmet eder nitelikte olan temizlik, güvenlik, aydınlatma, ısıtma, onarım, taşıma ve benzeri mal ve hizmetlerin temini; fiziki

EKONOMİK KOD	2023 Bütçe	2023 Harcama (Haziran)	2024 Bütçe	2025 Tahmin	2026 Tahmin
<i>Personel Giderleri</i>	245.637.000	137.796.038	461.191.000	580.231.000	666.227.000
<i>Sosyal Güvenlik Kurumuna Devlet Primi Giderleri</i>	38.191.000	28.471.144	92.739.000	116.798.000	134.076.000
<i>Mal ve Hizmet Alım Giderleri</i>	1.002.000	145.338	1.820.000	2.257.000	2.549.000
<i>Faiz Giderleri</i>					
<i>Cari Transferler</i>	7.372.000	2.085.747	12.634.000	15.553.000	17.634.000
<i>Sermaye Giderleri</i>	9.798.000	2.637.873	23.800.000		
<i>Sermaye Transferleri</i>					
<i>Borç Verme</i>					
BÜTÇE İÇİ TOPLAM KAYNAK	302.000.000	171.136.140	592.184.000	714.839.000	820.486.000
<i>Döner Sermaye</i>					
<i>Özel Hesap</i>					
<i>Diğer Bütçe Dışı Kaynak</i>					
BÜTÇE DIŞI TOPLAM KAYNAK					
FAALİYET MALİYETİ TOPLAMI	302.000.000	171.136.140	592.184.000	714.839.000	820.486.000

FAALİYET MALİYETLERİ TABLOSU

SELÇUK ÜNİVERSİTESİ

İdare Adı SELÇUK ÜNİVERSİTESİ
Program Adı YÖNETİM VE DESTEK PROGRAMI
Alt Program Adı ÜST YÖNETİM, İDARİ VE MALİ HİZMETLER
Alt Program Hedefi
Faaliyet Adı İnşaat ve Yapı İşlerinin Yürütülmesi
Açıklama Hazine adına kayıtlı olup idarelere tahsis edilen veya idareler adına kayıtlı olan taşınmazlara ilişkin her türlü yapım, kiralama, satım, işletme,

EKONOMİK KOD	2023 Bütçe	2023 Harcama (Haziran)	2024 Bütçe	2025 Tahmin	2026 Tahmin
<i>Personel Giderleri</i>	32.157.000	13.871.047	76.549.000	95.447.000	109.829.000
<i>Sosyal Güvenlik Kurumuna Devlet Primi Giderleri</i>	4.421.000	2.753.030	10.043.000	12.579.000	14.459.000
<i>Mal ve Hizmet Alım Giderleri</i>	4.000	7.824	7.000	9.000	10.000
<i>Faiz Giderleri</i>					
<i>Cari Transferler</i>					
<i>Sermaye Giderleri</i>	47.202.000	23.305.367	90.200.000	147.716.000	167.483.000
<i>Sermaye Transferleri</i>					
<i>Borç Verme</i>					
BÜTÇE İÇİ TOPLAM KAYNAK	83.784.000	39.937.267	176.799.000	255.751.000	291.781.000
<i>Döner Sermaye</i>					
<i>Özel Hesap</i>					
<i>Diğer Bütçe Dışı Kaynak</i>					
BÜTÇE DIŞI TOPLAM KAYNAK					
FAALİYET MALİYETİ TOPLAMI	83.784.000	39.937.267	176.799.000	255.751.000	291.781.000

FAALİYET MALİYETLERİ TABLOSU

SELÇUK ÜNİVERSİTESİ

İdare Adı	SELÇUK ÜNİVERSİTESİ
Program Adı	YÖNETİM VE DESTEK PROGRAMI
Alt Program Adı	ÜST YÖNETİM, İDARİ VE MALİ HİZMETLER
Alt Program Hedefi	
Faaliyet Adı	İnsan Kaynakları Yönetimine İlişkin Faaliyetler
Açıklama	İdarelerin personel planlamasının yapılması; personel atama, nakil, terfi, emeklilik ve benzeri özlük işlemlerinin yürütülmesi; insan

EKONOMİK KOD	2023 Bütçe	2023 Harcama (Haziran)	2024 Bütçe	2025 Tahmin	2026 Tahmin
<i>Personel Giderleri</i>	27.786.000	12.277.627	73.937.000	91.750.000	105.697.000
<i>Sosyal Güvenlik Kurumuna Devlet Primi Giderleri</i>	4.539.000	2.173.724	9.276.000	11.511.000	13.260.000
<i>Mal ve Hizmet Alım Giderleri</i>					
<i>Faiz Giderleri</i>					
<i>Cari Transferler</i>	66.361.000	44.243.000	154.821.000	190.678.000	216.194.000
<i>Sermaye Giderleri</i>					
<i>Sermaye Transferleri</i>					
<i>Borç Verme</i>					
BÜTÇE İÇİ TOPLAM KAYNAK	98.686.000	58.694.351	238.034.000	293.939.000	335.151.000
<i>Döner Sermaye</i>					
<i>Özel Hesap</i>					
<i>Diğer Bütçe Dışı Kaynak</i>					
BÜTÇE DIŞI TOPLAM KAYNAK					
FAALİYET MALİYETİ TOPLAMI	98.686.000	58.694.351	238.034.000	293.939.000	335.151.000

FAALİYET MALİYETLERİ TABLOSU

SELÇUK ÜNİVERSİTESİ

İdare Adı	SELÇUK ÜNİVERSİTESİ
Program Adı	YÖNETİM VE DESTEK PROGRAMI
Alt Program Adı	ÜST YÖNETİM, İDARİ VE MALİ HİZMETLER
Alt Program Hedefi	
Faaliyet Adı	Özel Kalem Hizmetleri
Açıklama	Üst yönetimin çalışma programının düzenlenmesi ile resmi ve özel yazışmalar, protokol, tören, ziyaret, davet, karşılama, ağırlama gibi hizmetlerin yürütülmesi amacıyla gerçekleştirilen iş, işlem ve süreçlere yönelik

EKONOMİK KOD	2023 Bütçe	2023 Harcama (Haziran)	2024 Bütçe	2025 Tahmin	2026 Tahmin
<i>Personel Giderleri</i>	2.369.000		7.199.000	8.934.000	10.292.000
<i>Sosyal Güvenlik Kurumuna Devlet Primi Giderleri</i>	307.000		627.000	778.000	896.000
<i>Mal ve Hizmet Alım Giderleri</i>	173.000	49.693	315.000	388.000	440.000
<i>Faiz Giderleri</i>					
<i>Cari Transferler</i>	112.000		182.000	217.000	236.000
<i>Sermaye Giderleri</i>					
<i>Sermaye Transferleri</i>					
<i>Borç Verme</i>					
BÜTÇE İÇİ TOPLAM KAYNAK	2.961.000	49.693	8.323.000	10.317.000	11.864.000
<i>Döner Sermaye</i>					
<i>Özel Hesap</i>					
<i>Diğer Bütçe Dışı Kaynak</i>					
BÜTÇE DIŞI TOPLAM KAYNAK					
FAALİYET MALİYETİ TOPLAMI	2.961.000	49.693	8.323.000	10.317.000	11.864.000

FAALİYET MALİYETLERİ TABLOSU

SELÇUK ÜNİVERSİTESİ

İdare Adı	SELÇUK ÜNİVERSİTESİ
Program Adı	YÖNETİM VE DESTEK PROGRAMI
Alt Program Adı	ÜST YÖNETİM, İDARİ VE MALİ HİZMETLER
Alt Program Hedefi	
Faaliyet Adı	Strateji Geliştirme ve Mali Hizmetler
Açıklama	İdareler tarafından yürütülen ve idarelerin tüm programlarına hizmet eder nitelikte olan mali yönetim ve kontrole ilişkin iş, işlem ve süreçlere yönelik giderler bu faaliyet altında izlenecektir.

EKONOMİK KOD	2023 Bütçe	2023 Harcama (Haziran)	2024 Bütçe	2025 Tahmin	2026 Tahmin
Personel Giderleri	5.212.000	3.038.404	14.837.000	18.411.000	21.209.000
Sosyal Güvenlik Kurumuna Devlet Primi Giderleri	784.000	567.980	1.603.000	1.989.000	2.291.000
Mal ve Hizmet Alım Giderleri	21.000	900	38.000	47.000	53.000
Faiz Giderleri					
Cari Transferler					
Sermaye Giderleri					
Sermaye Transferleri					
Borç Verme					
BÜTÇE İÇİ TOPLAM KAYNAK	6.017.000	3.607.284	16.478.000	20.447.000	23.553.000
Döner Sermaye					
Özel Hesap					
Diğer Bütçe Dışı Kaynak					
BÜTÇE DIŞI TOPLAM KAYNAK					
FAALİYET MALİYETİ TOPLAMI	6.017.000	3.607.284	16.478.000	20.447.000	23.553.000

FAALİYET MALİYETLERİ TABLOSU

SELÇUK ÜNİVERSİTESİ

İdare Adı	SELÇUK ÜNİVERSİTESİ
Program Adı	YÖNETİM VE DESTEK PROGRAMI
Alt Program Adı	ÜST YÖNETİM, İDARİ VE MALİ HİZMETLER
Alt Program Hedefi	
Faaliyet Adı	Taşınmaz Mal Gelirleriyle Yürütülecek Hizmetler
Açıklama	Kurum taşınmazlarının değerlendirilmesi sonucu elde edilen gelirlerle yürütülecek hizmetler bu faaliyet altında izlenecektir.

EKONOMİK KOD	2023 Bütçe	2023 Harcama (Haziran)	2024 Bütçe	2025 Tahmin	2026 Tahmin
Personel Giderleri					
Sosyal Güvenlik Kurumuna Devlet Primi Giderleri					
Mal ve Hizmet Alım Giderleri	14.145.000	1.970.096	14.400.000	12.802.000	14.515.000
Faiz Giderleri					
Cari Transferler					
Sermaye Giderleri					
Sermaye Transferleri					
Borç Verme					
BÜTÇE İÇİ TOPLAM KAYNAK	14.145.000	1.970.096	14.400.000	12.802.000	14.515.000
Döner Sermaye					
Özel Hesap					
Diğer Bütçe Dışı Kaynak					
BÜTÇE DIŞI TOPLAM KAYNAK					
FAALİYET MALİYETİ TOPLAMI	14.145.000	1.970.096	14.400.000	12.802.000	14.515.000

FAALİYET MALİYETLERİ TABLOSU

SELÇUK ÜNİVERSİTESİ

İdare Adı	SELÇUK ÜNİVERSİTESİ
Program Adı	YÖNETİM VE DESTEK PROGRAMI
Alt Program Adı	ÜST YÖNETİM, İDARİ VE MALİ HİZMETLER
Alt Program Hedefi	
Faaliyet Adı	Yükseköğretimde Öğrencilere Yönelik İdari Hizmetler
Açıklama	Öğrencilere yönelik idare tarafından sunulacak hizmetler bu faaliyet altında izlenecektir.

EKONOMİK KOD	2023 Bütçe	2023 Harcama (Haziran)	2024 Bütçe	2025 Tahmin	2026 Tahmin
Personel Giderleri	12.743.000	2.946.286	36.784.000	45.647.000	52.586.000
Sosyal Güvenlik Kurumuna Devlet Primi Giderleri	2.041.000	552.884	4.143.000	5.141.000	5.923.000
Mal ve Hizmet Alım Giderleri					
Faiz Giderleri					
Cari Transferler					
Sermaye Giderleri					
Sermaye Transferleri					
Borç Verme					
BÜTÇE İÇİ TOPLAM KAYNAK	14.784.000	3.499.171	40.927.000	50.788.000	58.509.000
Döner Sermaye					
Özel Hesap					
Diğer Bütçe Dışı Kaynak					
BÜTÇE DIŞI TOPLAM KAYNAK					
FAALİYET MALİYETİ TOPLAMI	14.784.000	3.499.171	40.927.000	50.788.000	58.509.000

SELÇUK ÜNİVERSİTESİ
FAALİYETLER DÜZEYİNDE SELÇUK ÜNİVERSİTESİ PERFORMANS PROGRAMI MALİYETİ

PROGRAM SINIFLANDIRMASI	2024			2025			2026		
	BÜTÇE İÇİ	BÜTÇE DIŞI	TOPLAM	BÜTÇE İÇİ	BÜTÇE DIŞI	TOPLAM	BÜTÇE İÇİ	BÜTÇE DIŞI	TOPLAM
ARAŞTIRMA, GELİŞTİRME VE YENİLİK	62.758.000	0	62.758.000	77.253.000	0	77.253.000	87.592.000	0	87.592.000
YÜKSEKÖĞRETİMDE BİLİMSEL ARAŞTIRMA VE GELİŞTİRME	62.758.000	0	62.758.000	77.253.000	0	77.253.000	87.592.000	0	87.592.000
Yükseköğretim Kurumlarının Bilimsel Araştırma Projeleri	62.758.000	0	62.758.000	77.253.000	0	77.253.000	87.592.000	0	87.592.000
TEDAVİ EDİCİ SAĞLIK	773.551.000	0	773.551.000	954.548.000	0	954.548.000	1.089.968.000	0	1.089.968.000
TEDAVİ HİZMETLERİ	773.551.000	0	773.551.000	954.548.000	0	954.548.000	1.089.968.000	0	1.089.968.000
Ağız ve Diş Sağlığı Hizmetleri	2.896.000	0	2.896.000	3.565.000	0	3.565.000	4.042.000	0	4.042.000
Diş Hekimliği Hastanesi Tarafından Yapılacak Taban Ödeme	58.503.000	0	58.503.000	71.719.000	0	71.719.000	81.545.000	0	81.545.000
Tıp Fakültesi Hastanesi Tarafından Yapılacak Taban Ödeme	303.656.000	0	303.656.000	372.252.000	0	372.252.000	423.251.000	0	423.251.000
Üniversite Genel Hastane Hizmetleri	408.496.000	0	408.496.000	507.012.000	0	507.012.000	581.130.000	0	581.130.000
YÜKSEKÖĞRETİM	3.945.097.000	0	3.945.097.000	4.893.224.000	0	4.893.224.000	5.624.411.000	0	5.624.411.000
ÖN LİSANS EĞİTİMİ, LİSANS EĞİTİMİ VE LİSANSÜSTÜ EĞİTİM	3.616.942.000	0	3.616.942.000	4.481.018.000	0	4.481.018.000	5.151.352.000	0	5.151.352.000
Doktora ve Tıpta Uzmanlık Eğitimi	258.754.000	0	258.754.000	330.468.000	0	330.468.000	380.705.000	0	380.705.000
Yükseköğretim Kurumları Bilgi ve Kültürel Kaynaklar ile Sportif Altyapının Geliştirilmesi Hizmetleri	16.184.000	0	16.184.000	12.627.000	0	12.627.000	14.522.000	0	14.522.000
Yükseköğretim Kurumları Birinci Öğretim	3.295.204.000	0	3.295.204.000	4.093.607.000	0	4.093.607.000	4.705.880.000	0	4.705.880.000
Yükseköğretim Kurumları İkinci Öğretim	37.800.000	0	37.800.000	33.237.000	0	33.237.000	37.683.000	0	37.683.000
Yükseköğretim Kurumları Tezsiz Yüksek Lisans	8.400.000	0	8.400.000	10.340.000	0	10.340.000	11.724.000	0	11.724.000
Yükseköğretim Kurumları Uzaktan Eğitim	600.000	0	600.000	739.000	0	739.000	838.000	0	838.000
YÜKSEKÖĞRETİMDE ÖĞRENCİ YAŞAMI	328.155.000	0	328.155.000	412.206.000	0	412.206.000	473.059.000	0	473.059.000
Yükseköğretimde Barınma Hizmetleri	282.000	0	282.000	347.000	0	347.000	393.000	0	393.000
Yükseköğretimde Beslenme Hizmetleri	291.332.000	0	291.332.000	365.985.000	0	365.985.000	419.023.000	0	419.023.000
Yükseköğretimde Kültür ve Spor Hizmetleri	1.678.000	0	1.678.000	2.066.000	0	2.066.000	2.343.000	0	2.343.000
Yükseköğretimde Öğrenci Yaşamına İlişkin Diğer Hizmetler	34.863.000	0	34.863.000	43.808.000	0	43.808.000	51.300.000	0	51.300.000
YÖNETİM VE DESTEK PROGRAMI	1.119.606.000	0	1.119.606.000	1.399.305.000	0	1.399.305.000	1.602.370.000	0	1.602.370.000
TEFTİŞ, DENETİM VE DANIŞMANLIK HİZMETLERİ	9.681.000	0	9.681.000	12.007.000	0	12.007.000	13.821.000	0	13.821.000
Hukuki Danışmanlık ve Muhakemat Hizmetleri	9.681.000	0	9.681.000	12.007.000	0	12.007.000	13.821.000	0	13.821.000
ÜST YÖNETİM, İDARİ VE MALİ HİZMETLER	1.109.925.000	0	1.109.925.000	1.387.298.000	0	1.387.298.000	1.588.549.000	0	1.588.549.000
Bilgi Teknolojilerine Yönelik Faaliyetler	22.738.000	0	22.738.000	28.363.000	0	28.363.000	32.631.000	0	32.631.000
Diğer Destek Hizmetleri	42.000	0	42.000	52.000	0	52.000	59.000	0	59.000
Genel Destek Hizmetleri	592.184.000	0	592.184.000	714.839.000	0	714.839.000	820.486.000	0	820.486.000
İnşaat ve Yapı İşlerinin Yürütülmesi	176.799.000	0	176.799.000	255.751.000	0	255.751.000	291.781.000	0	291.781.000
İnsan Kaynakları Yönetimine İlişkin Faaliyetler	238.034.000	0	238.034.000	293.939.000	0	293.939.000	335.151.000	0	335.151.000
Özel Kalem Hizmetleri	8.323.000	0	8.323.000	10.317.000	0	10.317.000	11.864.000	0	11.864.000
Strateji Geliştirme ve Mali Hizmetler	16.478.000	0	16.478.000	20.447.000	0	20.447.000	23.553.000	0	23.553.000
İnşaat ve Yapı İşlerinin Yürütülmesi	14.400.000	0	14.400.000	12.802.000	0	12.802.000	14.515.000	0	14.515.000
Yükseköğretimde Öğrencilere Yönelik İdari Hizmetler	40.927.000	0	40.927.000	50.788.000	0	50.788.000	58.509.000	0	58.509.000
GENEL TOPLAM	5.901.012.000	0	5.901.012.000	7.324.330.000	0	7.324.330.000	8.404.341.000	0	8.404.341.000

EKONOMİK SINIFLANDIRMA DÜZEYİNDE SELÇUK ÜNİVERSİTESİ PERFORMANS PROGRAMI MALİYETİ

EKONOMİK KOD	2024				2025				2026			
	HİZMET PROGRAMLARI TOPLAM	YÖNETİM VE DESTEK PROGRAMI	PROGRAM DIŞI GİDERLER	TOPLAM	HİZMET PROGRAMLARI TOPLAM	YÖNETİM VE DESTEK PROGRAMI	PROGRAM DIŞI GİDERLER	TOPLAM	HİZMET PROGRAMLARI TOPLAM	YÖNETİM VE DESTEK PROGRAMI	PROGRAM DIŞI GİDERLER	TOPLAM
<i>Personel Giderleri</i>	3.297.767.000	699.034.000		3.996.801.000	4.097.935.000	875.949.000		4.973.884.000	4.720.738.000	1.006.736.000		5.727.474.000
<i>Sosyal Güvenlik Kurumuna Devlet Primi Giderleri</i>	379.381.000	121.768.000		501.149.000	472.097.000	152.966.000		625.063.000	543.496.000	175.700.000		719.196.000
<i>Mal ve Hizmet Alım Giderleri</i>	598.834.000	17.167.000		616.001.000	742.053.000	16.226.000		758.279.000	841.361.000	18.387.000		859.748.000
<i>Faiz Giderleri</i>				0				0				0
<i>Cari Transferler</i>	382.539.000	167.637.000		550.176.000	469.059.000	206.448.000		675.507.000	533.242.000	234.064.000		767.306.000
<i>Sermaye Giderleri</i>	122.885.000	114.000.000		236.885.000	143.881.000	147.716.000		291.597.000	163.134.000	167.483.000		330.617.000
<i>Sermaye Transferleri</i>				0				0				0
<i>Borç Verme</i>				0				0				0
<i>Yedek Ödenekler</i>				0				0				0
BÜTÇE İÇİ TOPLAM KAYNAK	4.781.406.000	1.119.606.000	0	5.901.012.000	5.925.025.000	1.399.305.000	0	7.324.330.000	6.801.971.000	1.602.370.000	0	8.404.341.000
<i>Döner Sermaye</i>				0				0				0
<i>Özel Hesap</i>				0				0				0
<i>Diğer Bütçe Dışı Kaynak</i>				0				0				0
BÜTÇE DIŞI TOPLAM KAYNAK	0	0	0	0	0	0	0	0	0	0	0	0
GENEL TOPLAM	4.781.406.000	1.119.606.000	0	5.901.012.000	5.925.025.000	1.399.305.000	0	7.324.330.000	6.801.971.000	1.602.370.000	0	8.404.341.000

İdare Adı
YılSELÇUK ÜNİVERSİTESİ
2024 (Cumhurbaşkanı Teklifi)

PROGRAM	ALT PROGRAM	FAALİYET	SORUMLU HARCAMA BİRİMİ
ARAŞTIRMA, GELİŞTİRME VE YENİLİK	YÜKSEKÖĞRETİMDE BİLİMSEL ARAŞTIRMA VE GELİŞTİRME	Yükseköğretim Kurumlarının Bilimsel Araştırma Projeleri	ÖZEL KALEM (REKTÖRLÜK)
TEDAVİ EDİCİ SAĞLIK	TEDAVİ HİZMETLERİ	Ağız ve Diş Sağlığı Hizmetleri	DIŞ HEKİMLİĞİ FAKÜLTESİ
		Diş Hekimliği Hastanesi Tarafından Yapılacak Taban Ödeme	DIŞ HEKİMLİĞİ FAKÜLTESİ
		Tip Fakültesi Hastanesi Tarafından Yapılacak Taban Ödeme	SELÇUKLU TIP FAKÜLTESİ
		Üniversite Genel Hastane Hizmetleri	STRATEJİ GELİŞTİRME DAİ. BAŞ., DIŞ HEKİMLİĞİ FAK., SELÇUKLU UYGULAMA VE ARAŞTIRMA HASTANESİ
YÜKSEKÖĞRETİM	ÖN LİSANS EĞİTİMİ, LİSANS EĞİTİMİ VE LİSANSÜSTÜ EĞİTİM	Doktora ve Tıpta Uzmanlık Eğitimi	STRATEJİ GELİŞTİRME DAİ. BAŞ., SAĞLIK BİL. ENS., FEN BİL. ENS., SOSYAL BİL. ENS., EĞİTİM BİL. ENS., SELÇUKLU ARAŞT. ENS.
		Yükseköğretim Kurumları Bilgi ve Kültürel Kaynaklar ile Sportif Altyapının Geliştirilmesi Hizmetleri	KÜTÜPHANE VE DOKÜMANTASYON DAİRE BAŞKANLIĞI
	Yükseköğretim Kurumları Birinci Öğretim	İDARİ VE MALİ İŞL. DAİ. BAŞ., STRATEJİ GEL. DAİ. BAŞ., SELÇUKLU TIP FAK., DIŞ HEK. FAK., ECZACILIK FAK., VETERİNER FAK., SAĞLIK BİL. FAK., HEMŞİRELİK FAK., AKŞEHİR SAĞLIK YÜKSEKOKULU, SAĞLIK HİZM. MYO, FEN FAK., AKŞEHİR MİM. MÜH. FAK., ZİRAAT FAK., TEKNOLOJİ FAK., SİVİL HAV. YÜKSEKOKULU, İLGIN MYO, HADİM MYO, SARAYÖNÜ MYO, ÇUMRA MYO, GÜNEYSİNİR MYO, KADINHANI MYO, KARAFINAR MYO, HUĞLU MYO, BOZKIR MYO, TAŞKENT MYO, CİHANBEYLİ MYO, KULU MYO, DOĞANHISAR MYO, YUNAK MYO, TÜRKİYAT AR. ENS., MEVLANA AR. ENS., EĞİTİM FAK., HUKUK FAK., BEYŞEHİR ALİ AKKANAT İŞL. FAK., KONYA İKTİSADİ VE İDARİ BİL. FAK., AKŞEHİR İKTİSADİ VE İDARİ BİL. FAK., GÜZEL SANATLAR FAK., EDEBİYAT FAK., İLETİŞİM FAK., TURİZM FAK., MİMARLIK VE TASARIM FAK., SPOR BİL. FAK., İSLAMİ İLİMLER FAK., BEYŞEHİR ALİ AKKANAT TURİZM FAK., DEVLET KONS., YABANCI DİLLER YÜKSEKOKULU, ÇUMRA UYG. BİL. YÜKSEKOKULU, BEYŞEHİR ALİ AKKANAT UYG. BİL. YÜKSEKOKULU, SOSYAL BİL. MYO, AKŞEHİR MYO, BEYŞEHİR MYO, TAŞUCU MYO, AKÖREN ALİ RIZA ERCAN MYO, ADALET MYO, TASARIM MYO	
	Yükseköğretim Kurumları İkinci Öğretim	İDARİ VE MALİ İŞLER DAİRE BAŞKANLIĞI, KÜTÜPHANE VE DOKÜMANTASYON DAİRE BAŞKANLIĞI, STRATEJİ GELİŞTİRME DAİRE BAŞKANLIĞI, SAĞLIK BİLİMLERİ FAKÜLTESİ, SAĞLIK HİZMETLERİ MESLEK YÜKSEKOKULU, TEKNOLOJİ FAKÜLTESİ, SOSYAL BİLİMLER ENSTİTÜSÜ, HUKUK FAKÜLTESİ, KONYA İKTİSADİ VE İDARİ BİLİMLER FAKÜLTESİ, GÜZEL SANATLAR FAKÜLTESİ, EDEBİYAT FAKÜLTESİ, İLETİŞİM FAKÜLTESİ, TURİZM FAKÜLTESİ, MİMARLIK VE TASARIM FAKÜLTESİ, SPOR BİLİMLERİ FAKÜLTESİ, İSLAMİ İLİMLER FAKÜLTESİ, YABANCI DİLLER YÜKSEKOKULU, SOSYAL BİLİMLER MESLEK YÜKSEKOKULU, BEYŞEHİR MESLEK YÜKSEKOKULU, TAŞUCU MESLEK YÜKSEKOKULU, ADALET MESLEK YÜKSEKOKULU	
	Yükseköğretim Kurumları Tezsis Yüksek Lisans	STRATEJİ GELİŞTİRME DAİRE BAŞKANLIĞI, SAĞLIK BİLİMLERİ ENSTİTÜSÜ, FEN BİLİMLERİ ENSTİTÜSÜ, SOSYAL BİLİMLER ENSTİTÜSÜ	
	Yükseköğretim Kurumları Uzaktan Eğitim	STRATEJİ GELİŞTİRME DAİRE BAŞKANLIĞI, SOSYAL BİLİMLER ENSTİTÜSÜ	
	Yükseköğretimde Barınma Hizmetleri	SAĞLIK, KÜLTÜR VE SPOR DAİRE BAŞKANLIĞI	
	Yükseköğretimde Beslenme Hizmetleri	SAĞLIK, KÜLTÜR VE SPOR DAİRE BAŞKANLIĞI	
	Yükseköğretimde Kültür ve Spor Hizmetleri	SAĞLIK, KÜLTÜR VE SPOR DAİRE BAŞKANLIĞI	
	Yükseköğretimde Öğrenci Yaşamı	Yükseköğretimde Öğrenci Yaşamına İlişkin Diğer Hizmetler	SAĞLIK, KÜLTÜR VE SPOR DAİ. BAŞ., SELÇUKLU TIP FAK., ECZACILIK FAK., VETERİNER FAK., SAĞLIK BİL. FAK., HEMŞİRELİK FAK., AKŞEHİR SAĞLIK YÜKSEKOKULU, SAĞLIK HİZ. MYO, FEN FAK., AKŞEHİR MİM. MÜH. FAK., ZİRAAT FAK., TEKNOLOJİ FAK., SİVİL HAV. YÜKSEKOKULU, İLGIN MYO, HADİM MYO, SARAYÖNÜ MYO, ÇUMRA MYO, GÜNEYSİNİR MYO, KADINHANI MYO, KARAFINAR MYO, HUĞLU MYO, BOZKIR MYO, TAŞKENT MYO, CİHANBEYLİ MYO, KULU MYO, DOĞANHISAR MYO, YUNAK MYO, SOSYAL BİL. ENS., EĞİTİM FAK., HUKUK FAK., BEYŞEHİR ALİ AKKANAT İŞL. FAK., KONYA İKTİSADİ VE İDARİ BİL. FAK., AKŞEHİR İKTİSADİ VE İDARİ BİL. FAK., GÜZEL SAN. FAK., EDEBİYAT FAK., İLETİŞİM FAK., TURİZM FAK., MİMARLIK VE TASARIM FAK., SPOR BİL. FAK., İSLAMİ İLİMLER FAK., BEYŞEHİR ALİ AKKANAT TURİZM FAK., YABANCI DİLLER YÜKSEKOKULU, ÇUMRA UYG. BİL. YÜKSEKOKULU, BEYŞEHİR ALİ AKKANAT UYG. BİL. YÜKSEKOKULU, SOSYAL BİL. MYO, AKŞEHİR MYO, BEYŞEHİR MYO, TAŞUCU MYO, AKÖREN ALİ RIZA ERCAN MYO
YÖNETİM VE DESTEK PROGRAMI	TEFTİŞ, DENETİM VE DANIŞMANLIK HİZMETLERİ	Hukuki Danışmanlık ve Muhakemat Hizmetleri	HUKUK MÜŞAVİRLİĞİ
	ÜST YÖNETİM, İDARİ VE MALİ HİZMETLER	Bilgi Teknolojilerine Yönelik Faaliyetler	BİLGİ İŞLEM DAİRE BAŞKANLIĞI
		Diğer Destek Hizmetleri	STRATEJİ GELİŞTİRME DAİRE BAŞKANLIĞI
		Genel Destek Hizmetleri	ÖZEL KALEM (GENEL SEKRETERLİK), İDARİ VE MALİ İŞLER DAİRE BAŞKANLIĞI, BİLGİ İŞLEM DAİRE BAŞKANLIĞI, VETERİNER FAKÜLTESİ, ZİRAAT FAKÜLTESİ
		İnsan Kaynakları Yönetimine İlişkin Faaliyetler	PERSONEL DAİRE BAŞKANLIĞI
		İnşaat ve Yapı İşlerinin Yürütülmesi	YAPI İŞLERİ VE TEKNİK DAİRE BAŞKANLIĞI
		Özel Kalem Hizmetleri	ÖZEL KALEM (REKTÖRLÜK)
		Strateji Geliştirme ve Mali Hizmetler	STRATEJİ GELİŞTİRME DAİRE BAŞKANLIĞI
		Taşınmaz Mal Gelirleriyle Yürütülecek Hizmetler	İDARİ VE MALİ İŞLER DAİRE BAŞKANLIĞI, STRATEJİ GELİŞTİRME DAİRE BAŞKANLIĞI
		Yükseköğretimde Öğrencilere Yönelik İdari Hizmetler	SAĞLIK, KÜLTÜR VE SPOR DAİRE BAŞKANLIĞI, STRATEJİ GELİŞTİRME DAİRE BAŞKANLIĞI

PERFORMANS GÖSTERGELERİNİN İZLENMESİNDEN SORUMLU BİRİMLER

İdare Adı:

SELÇUK ÜNİVERSİTESİ

PROGRAM	ALT PROGRAM	PERFORMANS GÖSTERGELERİ	SORUMLU BİRİM
ARAŞTIRMA, GELİŞTİRME VE YENİLİK	YÜKSEKÖĞRETİMDE BİLİMSEL ARAŞTIRMA VE GELİŞTİRME	Araştırma altyapısı projesi tamamlanma oranı	ÖZEL KALEM (REKTÖRLÜK)
		Ar-ge'ye harcanan bütçenin toplam bütçeye oranı	ÖZEL KALEM (REKTÖRLÜK)
		Ar-ge sonucu ortaya çıkan ürünlere ilişkin alınan patent sayısı	ÖZEL KALEM (REKTÖRLÜK)
		Ar-ge sonucu ticarileştirilen ürün sayısı	ÖZEL KALEM (REKTÖRLÜK)
		Araştırma merkezleri gelir miktarı	ÖZEL KALEM (REKTÖRLÜK)
		Araştırma merkezlerinin sanayi ile yaptığı proje sayısı	ÖZEL KALEM (REKTÖRLÜK)
		BAP kapsamında desteklenen araştırma projeleri sayısı	ÖZEL KALEM (REKTÖRLÜK)
		Öğretim elemanı başına düşen ar-ge proje sayısı	ÖZEL KALEM (REKTÖRLÜK)
		Patent, faydalı model ve endüstriyel tasarım başvuru sayısı	ÖZEL KALEM (REKTÖRLÜK)
		Ulusal ve uluslararası kuruluşlar tarafından desteklenen ar-ge projesi sayısı	ÖZEL KALEM (REKTÖRLÜK)
Uluslararası endekslerde yer alan bilimsel yayın sayısı	ÖZEL KALEM (REKTÖRLÜK)		
HAYAT BOYU ÖĞRENME	YÜKSEKÖĞRETİM KURUMLARI SÜREKLİ EĞİTİM FAALİYETLERİ	Dezavantajlı gruplara yönelik sosyal entegrasyon ve kapsayıcılığa ilişkin yapılan faaliyet sayısı	ÖZEL KALEM (REKTÖRLÜK)
		Eğitim programlarına başvuran kişi sayısı	ÖĞRENCİ İŞLERİ DAİRE BAŞKANLIĞI
		Mezunlara yönelik gerçekleştirilen faaliyet sayısı	ÖZEL KALEM (REKTÖRLÜK)
		Sürekli Eğitim Merkezi (SEM) ve Dil Merkezi (DİLMEK) tarafından mesleki eğitime yönelik verilen sertifika sayısı	ÖZEL KALEM (REKTÖRLÜK)
		Tamamlanan sosyal sorumluluk projeleri sayısı	ÖZEL KALEM (REKTÖRLÜK)
Üniversitenin çevrecilik alanlarında aldığı ödül sayısı	ÖZEL KALEM (REKTÖRLÜK)		
TEDAVİ EDİCİ SAĞLIK	TEDAVİ HİZMETLERİ	Ameliyat sayısı	SELÇUKLU UYG. VE AR. HASTANESİ
		Üniversite hastaneleri nitelikli yatak oranı	SELÇUKLU UYG. VE AR. HASTANESİ
YÜKSEKÖĞRETİM	ÖN LİSANS EĞİTİMİ, LİSANS EĞİTİMİ VE LİSANSÜSTÜ EĞİTİM	Üniversite hastaneleri yatak doluluk oranı	SELÇUKLU UYG. VE AR. HASTANESİ
		Yatan hasta sayısı	SELÇUKLU UYG. VE AR. HASTANESİ
		SCI, SCI-Expanded, SSCI ve AHCI kapsamındaki dergilerde öğretim elemanı başına düşen yayın sayısı	ÖZEL KALEM (REKTÖRLÜK)
		Yükseköğretim Kurulu tarafından belirlenecek öncelikli alanlarda sağlanan burslardan yararlanan doktora öğrenci sayısı	ÖĞRENCİ İŞLERİ DAİRE BAŞKANLIĞI
		Yükseköğretim Kurulu tarafından sağlanan araştırma desteklerinden yararlananların sayısı	ÖZEL KALEM (REKTÖRLÜK)
		Yükseköğretim Kurulu tarafından sağlanan yurt dışında yabancı dil yeterliliklerinin artırılmasına yönelik burslardan yararlanan sayısı	ÖĞRENCİ İŞLERİ DAİRE BAŞKANLIĞI
		Yükseköğretim Kurulu, Türkiye Bilimler Akademisi ve TÜBİTAK bilim, teşvik ve sanat ödülleri sayısı	ÖZEL KALEM (REKTÖRLÜK)
		Doktora eğitimini tamamlayanların sayısı	ÖĞRENCİ İŞLERİ DAİRE BAŞKANLIĞI
		Eğitim bilimleri kontenjan doluluk oranı	ÖĞRENCİ İŞLERİ DAİRE BAŞKANLIĞI
		Eğitimin program süresinde bitirme oranı	ÖĞRENCİ İŞLERİ DAİRE BAŞKANLIĞI
Fen bilimleri kontenjan doluluk oranı	ÖĞRENCİ İŞLERİ DAİRE BAŞKANLIĞI		
Kütüphanede bulunan basılı ve elektronik kaynak sayısı	KÜTÜPHANE VE DOKÜMANTASYON DAİ. BAŞK.		
Kütüphanede bulunan öğrenci başına düşen basılı ve elektronik kaynak sayısı	KÜTÜPHANE VE DOKÜMANTASYON DAİ. BAŞK.		
Kütüphaneden yararlanan kişi sayısı	KÜTÜPHANE VE DOKÜMANTASYON DAİ. BAŞK.		
Lisansüstü öğrencilerin toplam öğrenciler içindeki payı	ÖĞRENCİ İŞLERİ DAİRE BAŞKANLIĞI		
Öğrenci başına düşen eğitim alanı	YAPI İŞLERİ VE TEKNİK DAİRE BAŞKANLIĞI		
Öğrenci başına düşen kapalı alan	YAPI İŞLERİ VE TEKNİK DAİRE BAŞKANLIĞI		
Öğrenci değişim programlarından yararlanan öğrencilerin oranı	ÖĞRENCİ İŞLERİ DAİRE BAŞKANLIĞI		
Öğretim üyesi başına düşen öğrenci sayısı	ÖĞRENCİ İŞLERİ DAİRE BAŞKANLIĞI		
Sağlık bilimleri kontenjan doluluk oranı	ÖĞRENCİ İŞLERİ DAİRE BAŞKANLIĞI		
Sosyal bilimler kontenjan doluluk oranı	ÖĞRENCİ İŞLERİ DAİRE BAŞKANLIĞI		
Teknokent veya Teknoloji Transfer Ofisi (TTO) projelerine katılan öğrenci sayısı	ÖZEL KALEM (REKTÖRLÜK)		
Uluslararası kuruluşlarla ortak uygulanan eğitim programı sayısı	ÖĞRENCİ İŞLERİ DAİRE BAŞKANLIĞI		
Yabancı dilde eğitim veren program sayısı	ÖĞRENCİ İŞLERİ DAİRE BAŞKANLIĞI		
Yabancı uyruklu akademisyen sayısı	PERSONEL DAİRE BAŞKANLIĞI		
Yabancı uyruklu öğrenci sayısı	ÖĞRENCİ İŞLERİ DAİRE BAŞKANLIĞI		
Yan dal ve çift ana dal programından mezun olanların toplam mezun sayısına oranı	ÖĞRENCİ İŞLERİ DAİRE BAŞKANLIĞI		
YÜKSEKÖĞRETİMDE ÖĞRENCİ YAŞAMI	YÜKSEKÖĞRETİMDE ÖĞRENCİ YAŞAMI	Barınma hizmetlerinden yararlanan öğrenci sayısı	SAĞLIK, KÜLTÜR VE SPOR DAİRE BAŞKANLIĞI
		Beslenme hizmetlerinden yararlanan öğrenci sayısı	SAĞLIK, KÜLTÜR VE SPOR DAİRE BAŞKANLIĞI
		Öğrenci başına düşen sosyal donatı alanı	SAĞLIK, KÜLTÜR VE SPOR DAİRE BAŞKANLIĞI
		Öğrenci kulüp ve topluluk sayısı	SAĞLIK, KÜLTÜR VE SPOR DAİRE BAŞKANLIĞI
		Sosyal, kültürel ve sportif faaliyet sayısı	SAĞLIK, KÜLTÜR VE SPOR DAİRE BAŞKANLIĞI
		Yükseköğretimde öğrenci başına barınma harcaması	SAĞLIK, KÜLTÜR VE SPOR DAİRE BAŞKANLIĞI
		Yükseköğretimde öğrenci başına beslenme harcaması	SAĞLIK, KÜLTÜR VE SPOR DAİRE BAŞKANLIĞI
		Yükseköğretimde öğrenci yaşamından memnuniyet oranı	SAĞLIK, KÜLTÜR VE SPOR DAİRE BAŞKANLIĞI
		Yükseköğretimde öğrencilere sunulan sağlık hizmetinden yararlanan öğrenci sayısının toplam öğrenci sayısına oranı	SELÇUKLU UYG. VE AR. HASTANESİ